



ТЕХНОПОЛИС  
**МОСКВА**

ОСОБАЯ  
ЭКОНОМИЧЕСКАЯ  
ЗОНА



ПРАВИЛА  
**ПРИМЕНЕНИЯ**

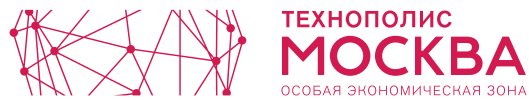
ЛОГОТИПА  
И ФИРМЕННЫХ ЭЛЕМЕНТОВ

## Логотип. Основные начертания

При использовании логотипа на разных носителях в зависимости от технических условий нужно использовать наиболее подходящее начертание



Logo 1



Logo 2

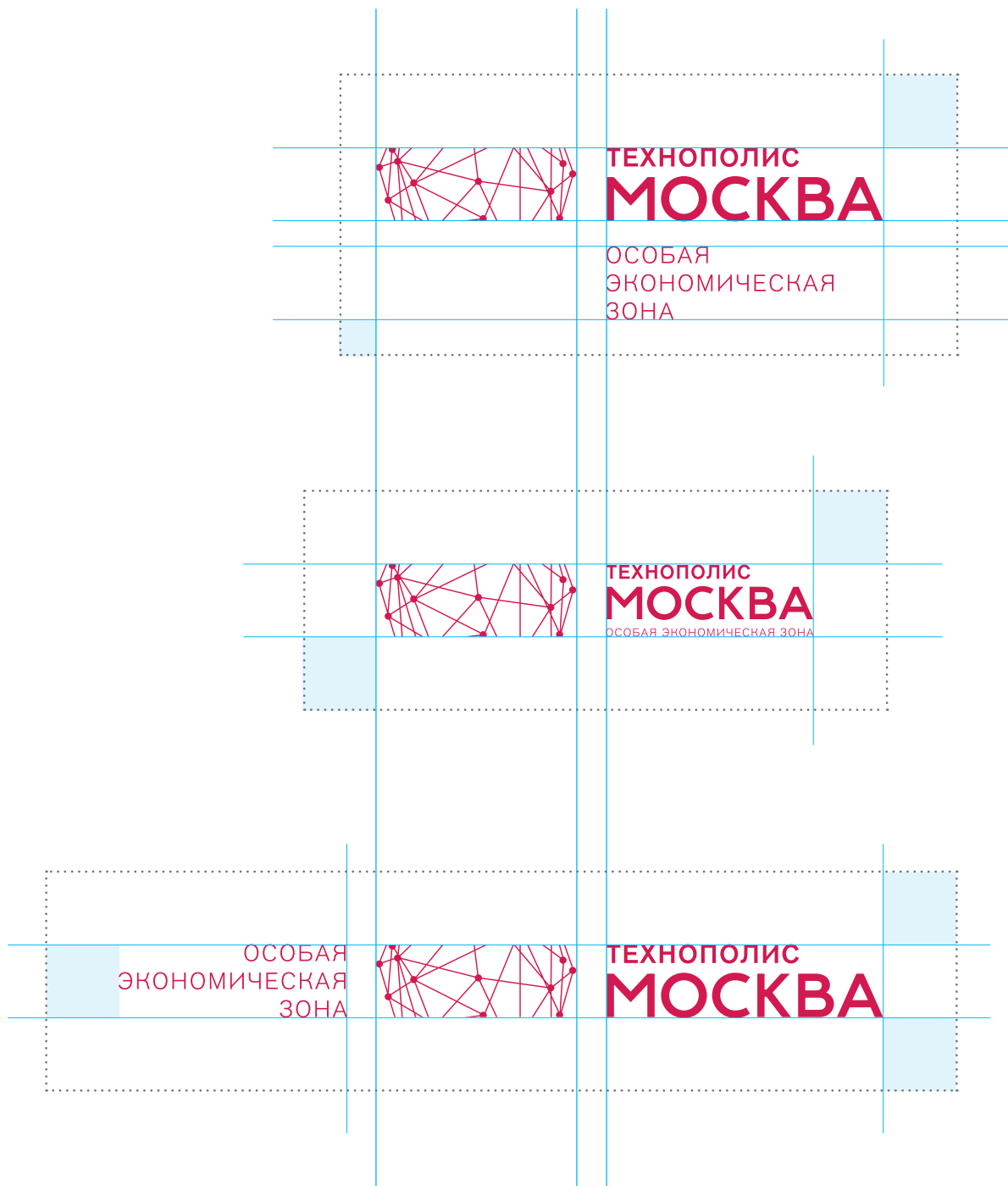


Logo 3

## Построение и охранная зона логотипа

Допустимые начертания логотипа.

Не рекомендуется помещать постороннюю графику в охранную зону логотипа для сохранения его идентичности и аккуратности



## Логотип. Английская версия

При использовании логотипа на разных носителях в зависимости от технических условий нужно использовать наиболее подходящее начертание



Logo E1



Logo E2

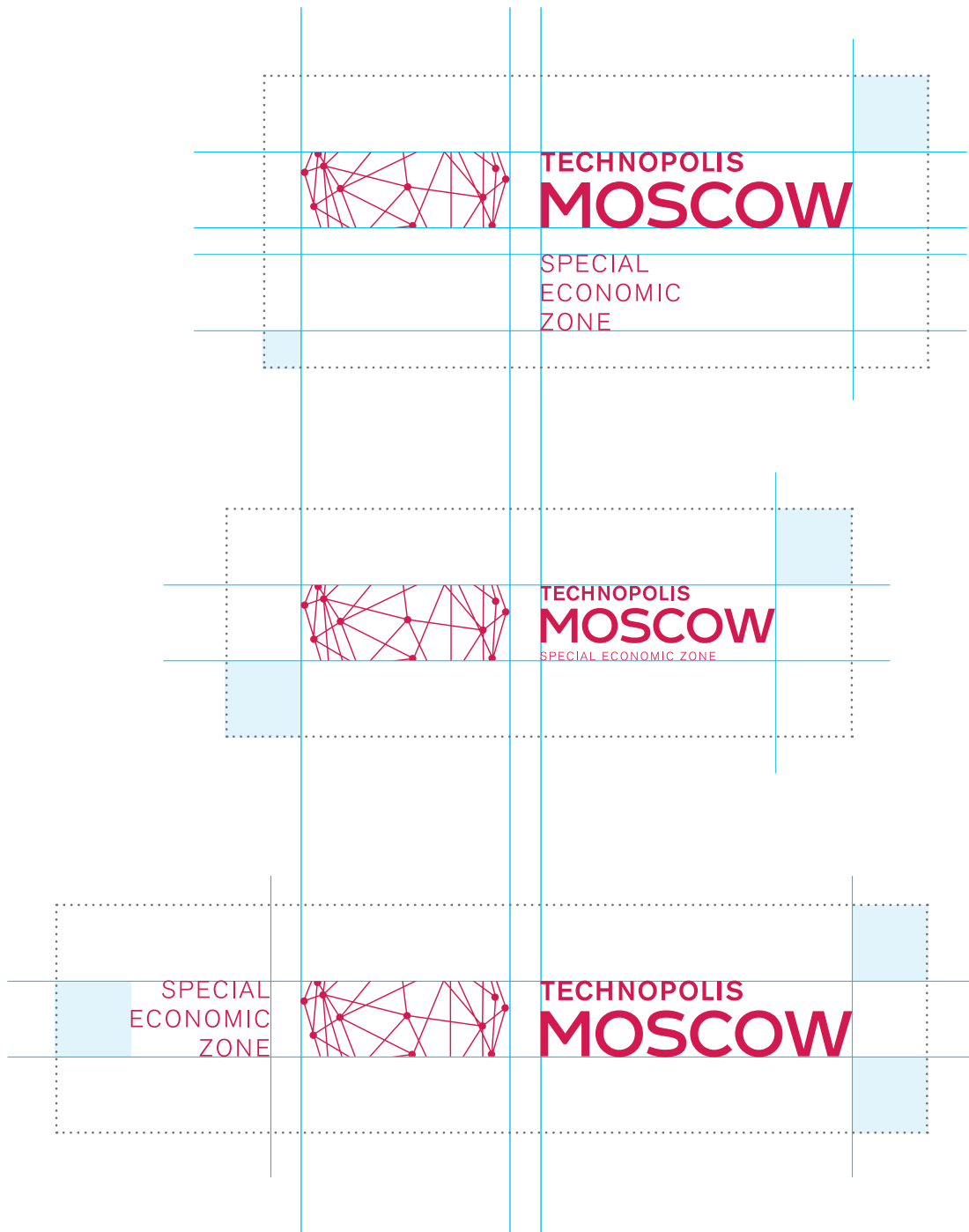


Logo E3

## Логотип. Английская версия

Допустимые начертания логотипа.

Не рекомендуется помещать постороннюю графику в охранную зону логотипа для сохранения его идентичности и аккуратности

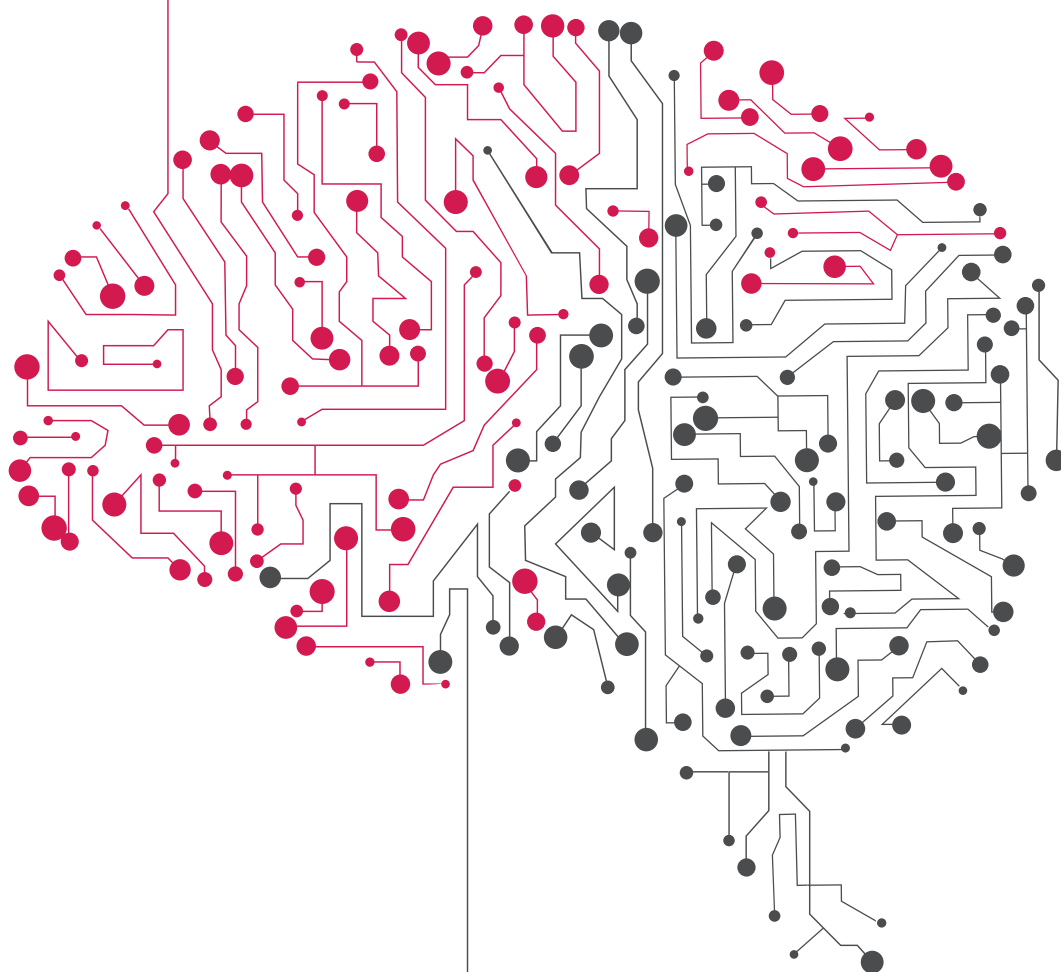


## Цвет

Основной фирменный цвет компании — насыщенный красный в холодной гамме, дополняет его густой графитовый серый.



Pantone 1935C  
CMYK 10.100.59.4  
RGB 208.14.70  
html D00E46  
RAL - 3027 Малиново-красный  
Oracal 028



Pantone 877C  
CMYK 0.0.0.85  
RGB 77.77.79  
html 4D4D4F  
RAL - 7024 Графитовый серый  
Oracal 071 Grey

## Слоган и графический элемент

Набор разношироких вертикальных плашек фирменного цвета создает дополнительный визуальный элемент стиля компании.



**ВПЕРЕД  
В БУДУЩЕЕ**



## Akzidenz-Grotesk

Акзиденц-Гротеск — это семейство шрифтов sans-serif, выпущенных Berthold Type Foundry из Берлина.

Akzidenz указывает, что его предполагалось использовать в качестве шрифта для коммерческих тиражей, а «гротеск» был стандартным названием для шрифтов без засечек.

Возникнув в конце девятнадцатого века, Акзиденц-Гротеск принадлежит к традициям универсальных, неукрашенных шрифтов без засечек, которые стали доминирующими в немецкой девятнадцатом веке.

Относительно малоизвестный спустя полвека после своего появления, он стал культовым в послевоенный период как предпочтительный шрифт для многих швейцарских графических дизайнеров в том, что стало называться «Международный» или «швейцарский» стиль дизайна, который стал популярным в западном мире в 1950-х и 1960-х годах.

Его простой нейтральный дизайн повлиял на многие более поздние шрифты.

Как и большинство шрифтов без засечек, Akzidenz-Grotesk имеет «монолинию» по структуре, со всеми штрихами буквы одинаковой ширины. Это дает ощущение простоты и отсутствия украшений и расцветок, которые можно увидеть в более декоративных шрифтах без засечек конца девятнадцатого века под разными стилями ар-нуво.

Многие влиятельные графические дизайнеры использовали Akzidenz-Grotesk. В 2013 году партнер Pentagram Доменик Липпа оценил Akzidenz-Grotesk как «вероятно, лучший шрифт из когда-либо созданных ... он не доминирует при использовании, предоставляя дизайнеру больше свободы и универсальности». Крис Соуэрсби написал, что полужирный и полужирный шрифт ему нравятся больше всего. Ланге прокомментировал, что легкий шрифт «был моим любимым шрифтом с самого начала. Я использовал его на моей первой визитной карточке Berthold и своем фирменном бланке.

Akzidenz Grotesk Light  
23 pt

H. Berthold AG, 1896  
Кириллическая версия:  
Владимир Ефимов, 2006

А Б В Г Д Ё Ж З  
Й К Л М Н О П  
Р С Т У Ф Х Ц Ч  
Ш Щ Ъ Ы Ь Э  
Ю Я 1 2 3 4 5 6 7 8 9 0  
абвгдёж  
зийклмнопр  
стуфхцчшщъ  
ььэюя (,,:;!?\*&



# Сделано в технополисе. Логотип

Вариант логотипа



[Logo\\_MadeIn](#)