



ОСОБАЯ ЭКОНОМИЧЕСКАЯ ЗОНА  
«ТЕХНОПОЛИС МОСКВА»

# ПРАВИЛА ПРИМЕНЕНИЯ

ЛОГОТИПА И ФИРМЕННЫХ ЭЛЕМЕНТОВ

2026

# НАЗНАЧЕНИЕ ДОКУМЕНТА И ОБЛАСТЬ ПРИМЕНЕНИЯ

Настоящий документ устанавливает единые правила использования логотипа и фирменных элементов особой экономической зоны «Технополис Москва» (далее — ОЭЗ) и предназначен для сохранения целостности визуальной идентичности бренда во всех коммуникациях.

---

## Документ содержит требования к применению:

- логотипа ОЭЗ и его вариантов;
- фирменных цветов;
- шрифтов;
- графических элементов (в т.ч. слогана и фирменных плашек/паттернов);
- вариантов совместного размещения (кобрендинг) с резидентами и партнёрами.

## Кому предназначен:

Правила обязательны к применению и используются при подготовке материалов:

- сотрудниками ОЭЗ и подразделениями, отвечающими за коммуникации, мероприятия, PR/маркетинг;
- резидентами ОЭЗ при создании материалов, где упоминается ОЭЗ или используется её логотип/элементы;
- подрядчиками: дизайнерами, рекламными агентствами, типографиями, производителями вывесок, стендов, сувенирной продукции, упаковки и т.д.;
- партнёрами и организаторами мероприятий при совместных проектах с ОЭЗ.

## Область применения (носители):

Правила распространяются на все виды носителей, включая, но не ограничиваясь:

- наружная реклама и навигация: вывески, фасадные решения, флаги, КПП, указатели, баннеры, стенды, выставочная застройка;
- полиграфия: буклеты, каталоги, плакаты, календари, визитные материалы, бланки и прочие печатные носители;
- упаковка и маркировка: транспортная упаковка, этикетки, коробки, брендированная лента/скотч, отметки «Сделано в ОЭЗ...»;
- сувенирная и корпоративная продукция: одежда, аксессуары, предметы промо;
- транспорт: брендирование автомобилей/велотранспорта и иные варианты оклейки;
- цифровые материалы: презентации, баннеры, публикации и материалы для онлайн-коммуникаций (при использовании логотипа и элементов стиля).

## Порядок применения и приоритет:

При разработке макетов следует руководствоваться настоящими правилами. В случае необходимости использования нестандартных форматов/технологий (спецматериалы, нестандартные способы нанесения, сложные фоны, совместные логоблоки) рекомендуется предварительное согласование макетов с ответственным представителем ОЭЗ.

# Содержание

# Особая Экономическая зона «Технополис Москва»

## МИССИЯ

Объединяем усилия представителей бизнеса,  
научного и образовательного сообщества,  
государства, международных партнеров  
в интересах развития новых высокотехнологичных  
отраслей отечественной экономики

---

## СТРАТЕГИЧЕСКИЕ ПРИОРИТЕТЫ

- Создание благоприятных условий для устойчивого развития высокотехнологичных отраслей экономики
  - Привлечение российских и зарубежных инвестиций в экономику Москвы
  - Формирование экосистемы обмена лучшими практиками инновационного потенциала компаний через кооперацию и развитие локальных сообществ
  - Повышение эффективности существующих и перспективных активов
  - Вовлечение нового поколения в производственную культуру столицы
- 

## ПРИНЦИПЫ УСТОЙЧИВОГО РАЗВИТИЯ

- Обеспечение здорового образа жизни и содействие благополучию для всех в любом возрасте
- Создание стойкой инфраструктуры, содействие всеохватной и устойчивой индустриализации
- Обеспечение открытости, безопасности, жизнестойкости и экологической устойчивости городов и населенных пунктов
- Обеспечение перехода к рациональным моделям потребления и производства
- Принятие срочных мер по борьбе с изменением климата и его последствиями

## ЦЕННОСТИ

- Развитие. Ставим высокие цели, расширяем компетенции, проявляем инициативу
- Доверие. Дорожим доверием тех, кто с нами работает
- Партнёрство. Конструктивный диалог с партнерами делает наши проекты и сервисы лучше
- Командность. Ценим членов команды, их компетенцию и опыт
- Открытость. Выступаем за информационную открытость, развитие обратной связи — это стимул для деловой активности и формирования репутации

## Основное начертание логотипа

Логотип состоит из знака (фрагмент шара из точек, соединительных линий) и шрифтового написания названия компании.



## Недопустимые трансформации

В руководстве описаны точные правила применения логотипа и фирменных элементов. Не допускаются НИКАКИЕ трансформации и изменения логотипа, цветов, шрифтов.



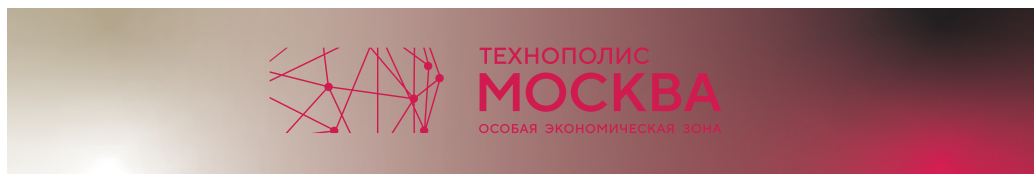
нельзя растягивать/сжимать



нельзя менять цвета, добавлять тени/обводки/градиенты



нельзя разбирать на части, менять пропорции знака и текста, менять шрифт



нельзя ставить на низкоконтрастный фон

## Минимальные размеры

Минимально допустимые размеры использования логотипа. В крайних случаях возможно использование облегченной версии Light



40x7,6 мм  
180x34 px



20x3,3 мм  
120x21 px



Logo\_TM\_light



## Цвет

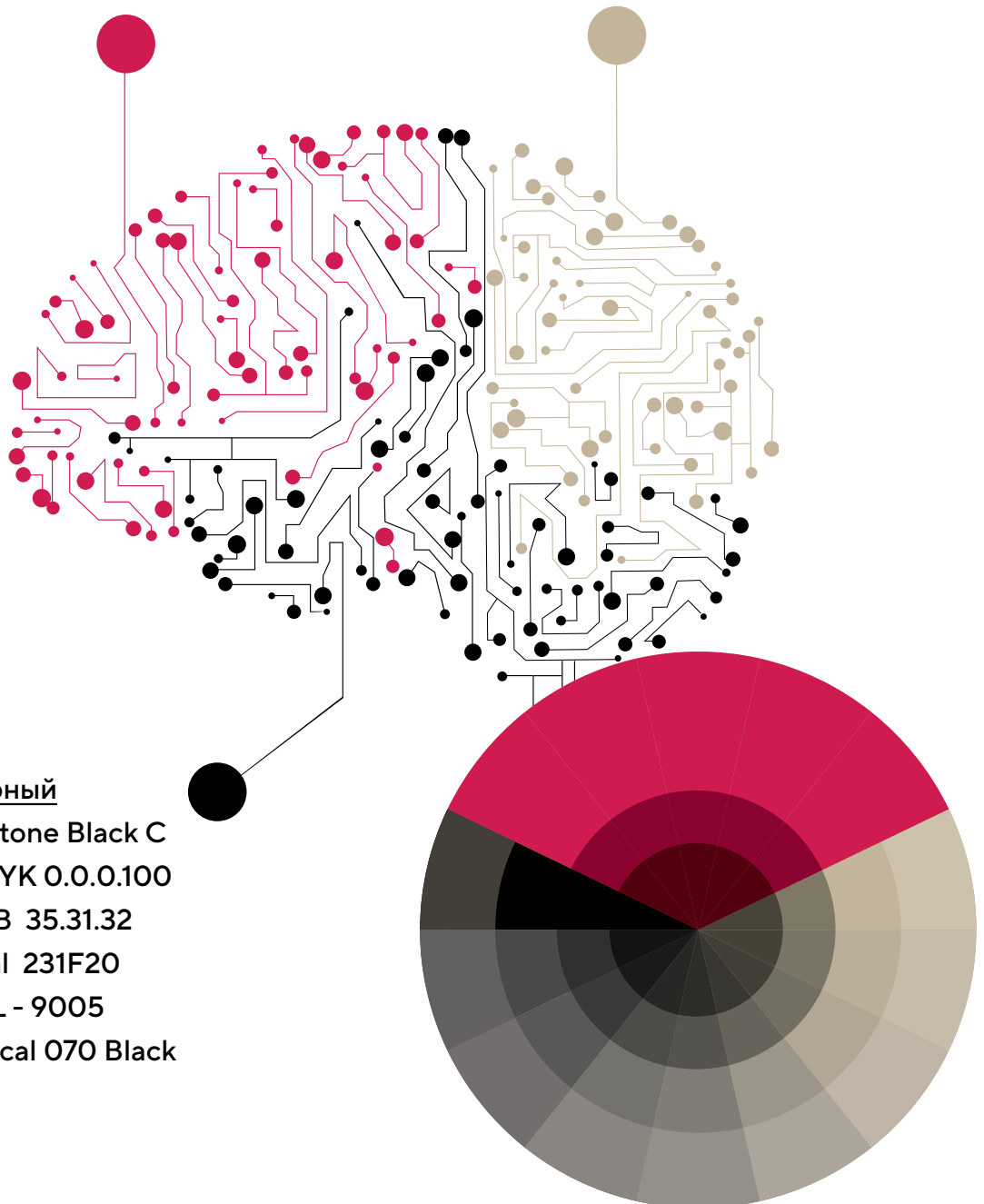
Основной фирменный цвет компании — насыщенный красный в холодной гамме. Черный используется в основном для текста. Иллюстрации и фон в бежевой гамме (так же возможна замена бронзой).

### Малиново-красный

Pantone 1935C  
CMYK 10.100.59.4  
RGB 208.14.70  
html D00E46  
RAL - 3027 Малиново-красный  
Oracal 028

### Бежевый

Pantone 7535 C  
CMYK 25.25.40.0  
RGB 194.181.155  
html c2b59b  
NCS - S 2010-Y10R  
Oracal 081 Light Brown



### Черный

Pantone Black C  
CMYK 0.0.0.100  
RGB 35.31.32  
html 231F20  
RAL - 9005  
Oracal 070 Black

# Цветовые варианты использования логотипа

## Допустимые



Сочетания в фирменных цветах



На фоне допустимо при условии четкого прочтения



На фотографиях  
только в чистых зонах



Черно-белое использование



Допустимо тиснение фольгой  
по белому и красному фону

## Недопустимые



На контрастном фоне



Черным по красному



На плотном изображении

## Слоган и графический элемент

---

Набор разношироких вертикальных плашек фирменного цвета создает дополнительный визуальный элемент стиля компании.



**ВПЕРЕД  
В БУДУЩЕЕ**



# Шрифт

Шрифт имеет 22 начертания, основные для использования: Light, Regular, Bold.



## ТТ Moscow Economy

ТТ Moscow Economy  
Light 23 pt

А Б В Г Д Ё Ж З Й К Л М Н О П  
Р С Т У Ф Х Ц Ч Ш Щ Ъ Ы Ь Э Ю Я  
1 2 3 4 5 6 7 8 9 0  
а б в г д ё ж з и й к л м н о п р  
с т у ф х ц ч ш щ ъ ы ь э ю я (.,:;!?\*&

ТТ Moscow Economy  
Regular 23 pt

А Б В Г Д Ё Ж З Й К Л М Н О П  
Р С Т У Ф Х Ц Ч Ш Щ Ъ Ы Ь Э Ю Я  
1 2 3 4 5 6 7 8 9 0  
а б в г д ё ж з и й к л м н о п р  
с т у ф х ц ч ш щ ъ ы ь э ю я (.,:;!?\*&

ТТ Moscow Economy  
Bold 23 pt

**А Б В Г Д Ё Ж З Й К Л М Н О П**  
**Р С Т У Ф Х Ц Ч Ш Щ Ъ Ы Ь Э Ю Я**  
**1 2 3 4 5 6 7 8 9 0**  
**а б в г д ё ж з и й к л м н о п р**  
**с т у ф х ц ч ш щ ъ ы ь э ю я (.,:;!?\*&**

## Дополнительный шрифт

---

В случаях недоступности основного шрифта или невозможности его использования применяется шрифт Arial.

# Arial

TT Moscow Economy  
Regular 23 pt

А Б В Г Д Ё Ж З Й К Л М Н О  
П Р С Т У Ф Х Ц Ч Ш Щ Ъ Ы  
Ь Э Ю Я 1 2 3 4 5 6 7 8 9 0  
абвгдежзийклмнопр  
стуфхцчшщъыьэюя (.,:;!?\*&

# Сделано в Технополис. Логотип

Вариант логотипа



## Транспортная упаковка

Упаковочная коробка для продукции резидентов,  
Брендированная лента/скотч.



# Логотип

Площадки технополиса



Logo\_offices



ТЕХНОПОЛИС  
**МОСКВА**  
ОСОБАЯ ЭКОНОМИЧЕСКАЯ ЗОНА

ПЕЧАТНИКИ



ТЕХНОПОЛИС  
**МОСКВА**  
ОСОБАЯ ЭКОНОМИЧЕСКАЯ ЗОНА

РУДНЕВО



ТЕХНОПОЛИС  
**МОСКВА**  
ОСОБАЯ ЭКОНОМИЧЕСКАЯ ЗОНА

АЛАБУШЕВО



ТЕХНОПОЛИС  
**МОСКВА**  
ОСОБАЯ ЭКОНОМИЧЕСКАЯ ЗОНА

МИКРОН



ТЕХНОПОЛИС  
**МОСКВА**  
ОСОБАЯ ЭКОНОМИЧЕСКАЯ ЗОНА

МИЭТ



ТЕХНОПОЛИС  
**МОСКВА**  
ОСОБАЯ ЭКОНОМИЧЕСКАЯ ЗОНА

АНГСТРЕМ

# Паттерн

Упаковочная бумага



Pattern



# Деловая документация

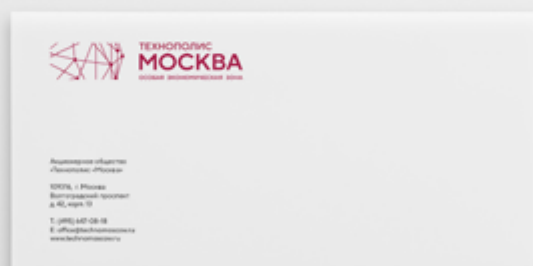
Рекомендации по бумаге: ультрабелая, матовая, визитные карточки 300г.



Letter  
EnvelopeE65



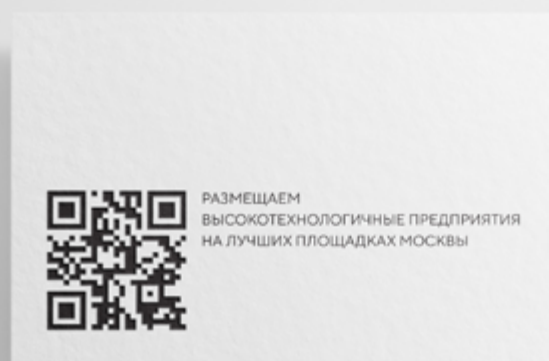
Фирменный бланк



Конверт



bCard



Двухсторонняя визитная карточка

# Деловая документация

Рекомендации по бумаге: ультрабелая, матовая, визитные карточки 300г.



Папка для бумаг



Нанесение на малые поверхности: ручки, карандаш.  
Допускается сокращенная версия логотипа

# Полиграфия. Календарь

Перекидной календарь с материалами о резидентах





# Пиксельная графика

МИЭТ



Ангстрем



Микрон



Алабушево



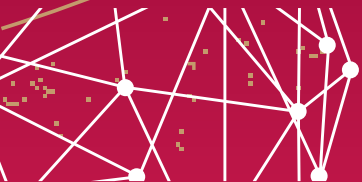
Зеленоград

Москва

Руднево



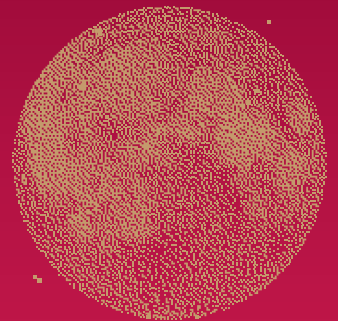
Печатники



# ТЕХНОПОЛИС МОСКВА

ОСОБАЯ ЭКОНОМИЧЕСКАЯ ЗОНА

ВПЕРЕД В БУДУЩЕЕ!  
РАСШИРЯЕМ  
ГОРИЗОНТЫ СОБЫТИЙ





# Полиграфия

Пакет, ежедневник, блокнот





# Этикетка

Пример применения фирменного стиля в этикетке



## Футболка, поло

---



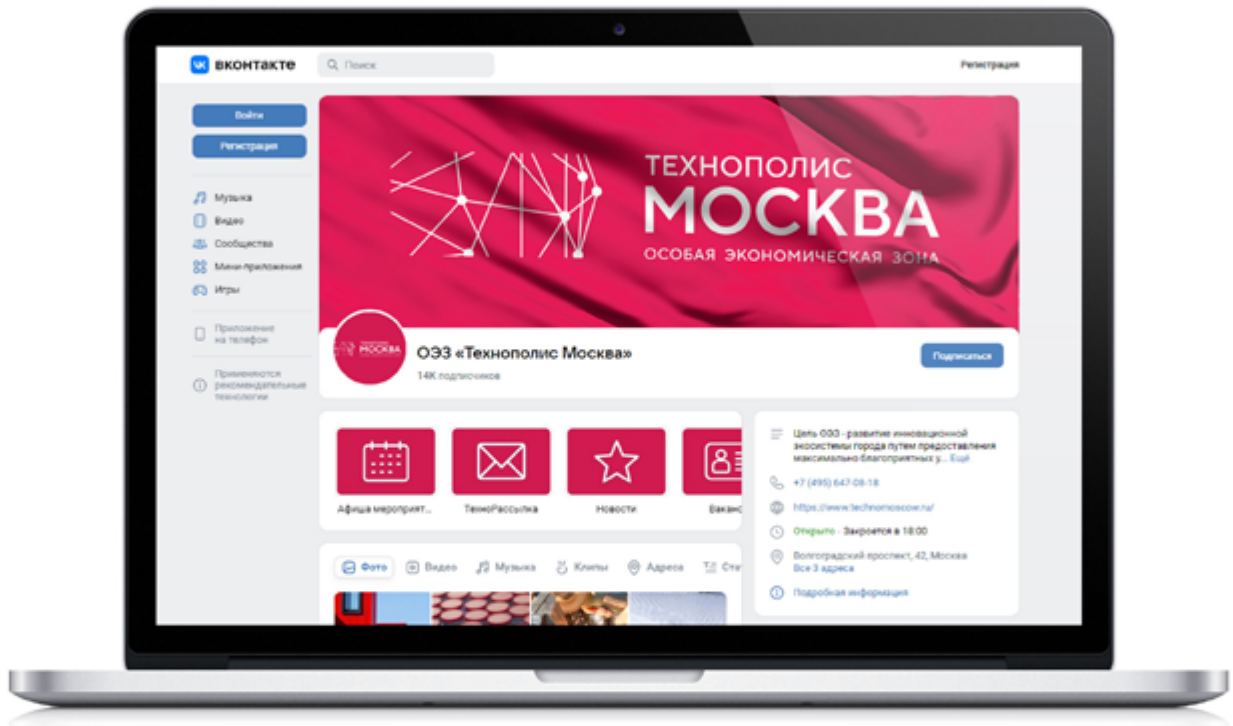
## Ветровка

---



# Соцсети

Оформление страницы ВК

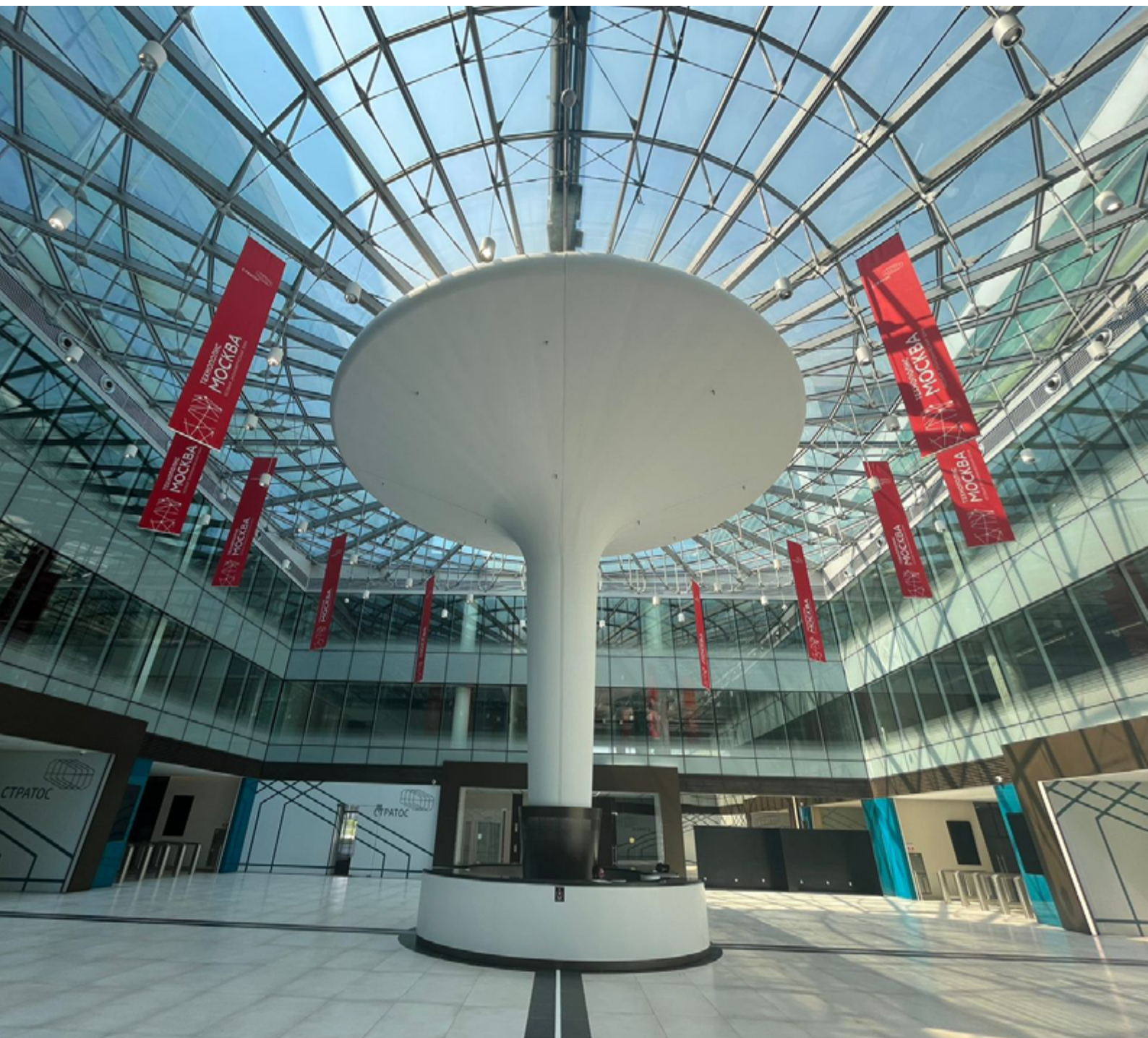






# Наружная реклама

Оформление пространства флагами



# Наружная реклама

Вывеска



# Наружная реклама

Вывеска



# Наружная реклама

Оформление фасадов  
Оформление КПП



# Наружная реклама

Оформление пространств плакатами с изображениями резидентов



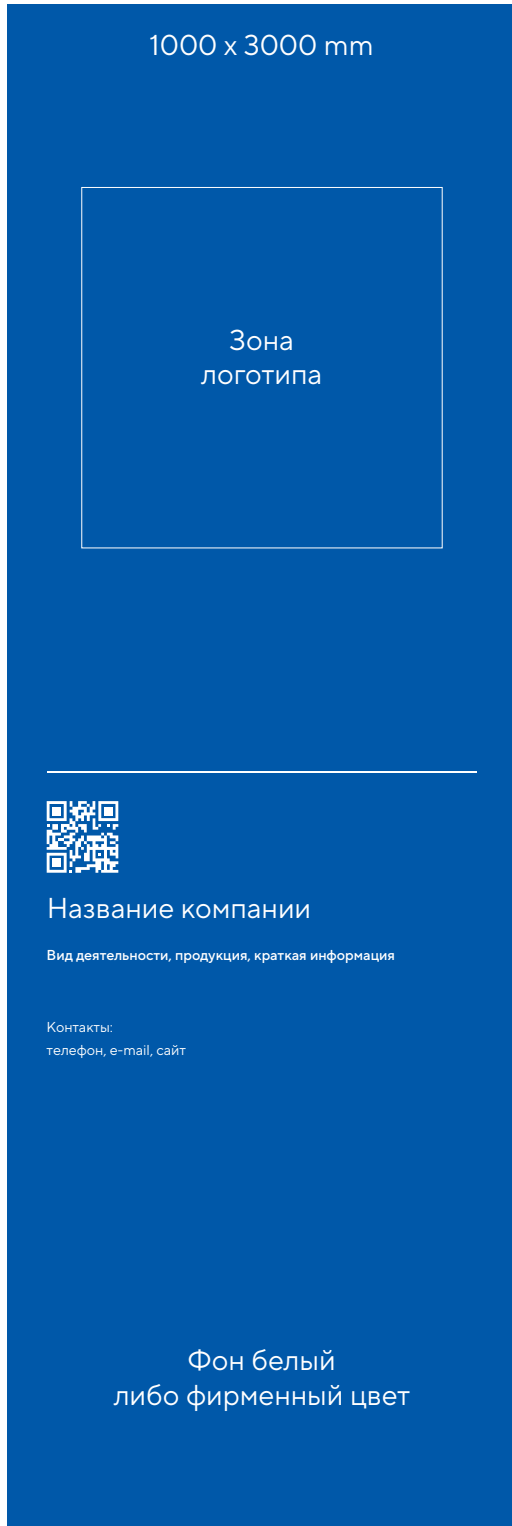
# Куб рекламный

ГРАНИ отражают основные отрасли производств

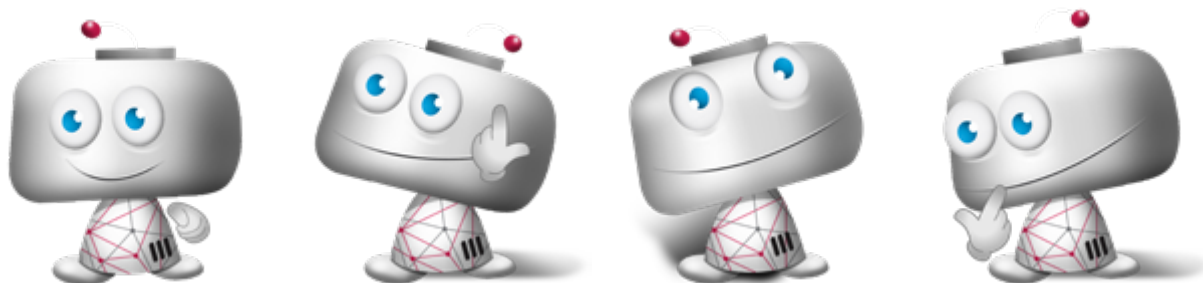


# Наружная реклама

Универсальные вывески для резидентов.  
Визуализация наполнения и отображения информации.



Viveska\_universal



# Кластеры ОЭЗ

---

Логотип кластера.

Основное начертание включает логотип ОЭЗ.



# Кластеры ОЭЗ



Cluster



ТЕХНОПОЛИС  
**МОСКВА**  
ОСОБАЯ ЭКОНОМИЧЕСКАЯ ЗОНА

КЛАСТЕР

**ФОТОНИКА**



ТЕХНОПОЛИС  
**МОСКВА**  
ОСОБАЯ ЭКОНОМИЧЕСКАЯ ЗОНА

КЛАСТЕР

**РОБОТОТЕХНИКА**



ТЕХНОПОЛИС  
**МОСКВА**  
ОСОБАЯ ЭКОНОМИЧЕСКАЯ ЗОНА

КЛАСТЕР

**СОВРЕМЕННЫЕ МАТЕРИАЛЫ  
И НАНОТЕХНОЛОГИИ**



ТЕХНОПОЛИС  
**МОСКВА**  
ОСОБАЯ ЭКОНОМИЧЕСКАЯ ЗОНА

КЛАСТЕР

**ЭЛЕКТРО  
МОБИЛЕСТРОЕНИЕ**



ТЕХНОПОЛИС  
**МОСКВА**  
ОСОБАЯ ЭКОНОМИЧЕСКАЯ ЗОНА

КЛАСТЕР

**ВЫСОКОТЕХНОЛОГИЧНЫЕ  
ПРОИЗВОДСТВА**



ТЕХНОПОЛИС  
**МОСКВА**  
ОСОБАЯ ЭКОНОМИЧЕСКАЯ ЗОНА

КЛАСТЕР

**МЕДИЦИНСКИЕ ТЕХНОЛОГИИ,  
ОБОРУДОВАНИЕ И БИОФАРМА**



ТЕХНОПОЛИС  
**МОСКВА**  
ОСОБАЯ ЭКОНОМИЧЕСКАЯ ЗОНА

КЛАСТЕР

**ИНФОРМАЦИОННО-  
КОММУНИКАЦИОННЫЕ ТЕХНОЛОГИИ**



ТЕХНОПОЛИС  
**МОСКВА**  
ОСОБАЯ ЭКОНОМИЧЕСКАЯ ЗОНА

КЛАСТЕР

**ЭНЕРГОЭФФЕКТИВНЫЕ  
ТЕХНОЛОГИИ**



ТЕХНОПОЛИС  
**МОСКВА**  
ОСОБАЯ ЭКОНОМИЧЕСКАЯ ЗОНА

КЛАСТЕР

**ТЕХНОЛОГИЧНАЯ  
ПИЩЕВАЯ ПРОМЫШЛЕННОСТЬ**



ТЕХНОПОЛИС  
**МОСКВА**  
ОСОБАЯ ЭКОНОМИЧЕСКАЯ ЗОНА

КЛАСТЕР

**МИКРО  
ЭЛЕКТРОНИКА**



**ФОТОНИКА**  
Кластеры  
ОЭЗ «ТЕХНОПОЛИС МОСКВА»



**РОБОТОТЕХНИКА**  
Кластеры  
ОЭЗ «ТЕХНОПОЛИС МОСКВА»



**СОВРЕМЕННЫЕ МАТЕРИАЛЫ  
И НАНОТЕХНОЛОГИИ**  
Кластеры  
ОЭЗ «ТЕХНОПОЛИС МОСКВА»



**ЭЛЕКТРО  
МОБИЛЕСТРОЕНИЕ**  
Кластеры  
ОЭЗ «ТЕХНОПОЛИС МОСКВА»



**ВЫСОКОТЕХНОЛОГИЧНЫЕ  
ПРОИЗВОДСТВА**  
Кластеры  
ОЭЗ «ТЕХНОПОЛИС МОСКВА»



**МЕДИЦИНСКИЕ ТЕХНОЛОГИИ,  
ОБОРУДОВАНИЕ И БИОФАРМА**  
Кластеры  
ОЭЗ «ТЕХНОПОЛИС МОСКВА»



**ИНФОРМАЦИОННО-  
КОММУНИКАЦИОННЫЕ ТЕХНОЛОГИИ**  
Кластеры  
ОЭЗ «ТЕХНОПОЛИС МОСКВА»



**ЭНЕРГОЭФФЕКТИВНЫЕ  
ТЕХНОЛОГИИ**  
Кластеры  
ОЭЗ «ТЕХНОПОЛИС МОСКВА»



**ТЕХНОЛОГИЧНАЯ  
ПИЩЕВАЯ ПРОМЫШЛЕННОСТЬ**  
Кластеры  
ОЭЗ «ТЕХНОПОЛИС МОСКВА»



**МИКРО  
ЭЛЕКТРОНИКА**  
Кластеры  
ОЭЗ «ТЕХНОПОЛИС МОСКВА»

# Кластеры ОЭЗ

Примеры использования логотипа кластера



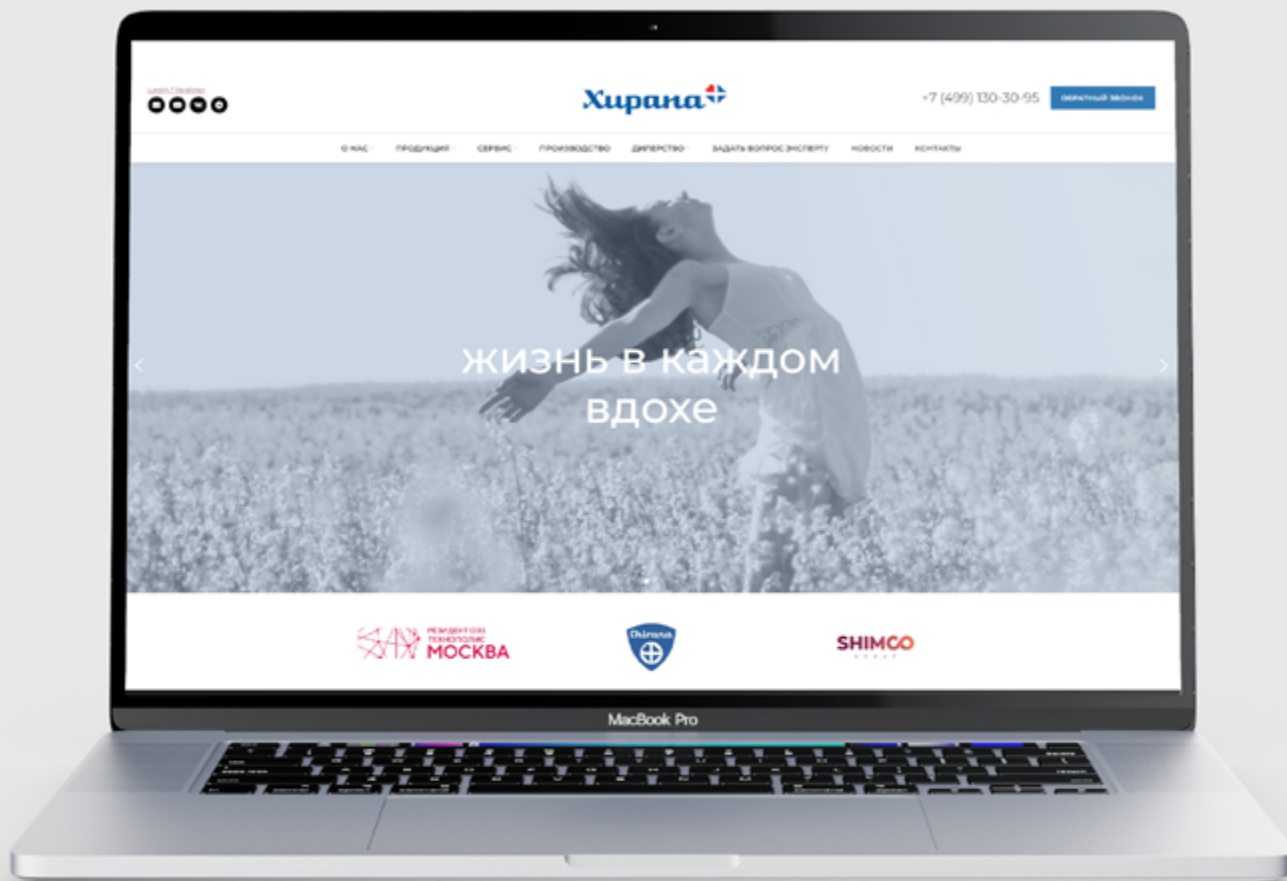
# Кластеры ОЭЗ

Примеры использования логотипа кластера



# Резидент ОЭЗ

Вариант логотипа



# Кобрендинг

Вариант размещения логотипа на выставочном стенде резидента



# Кобрендинг

Вариант размещения логотипа на печатной продукции резидента



# Кобрендинг

Вариант размещения логотипа на печатной продукции резидента



# Производство размещено на площадке

Вариант логотипа

ПРОИЗВОДСТВО РАЗМЕЩЕНО НА ПЛОЩАДКЕ



ТЕХНОПОЛИС  
**МОСКВА**



Proizvodstvo\_TM

## Фармкомпания «Р-Опра»

ПРОИЗВОДСТВО РАЗМЕЩЕНО НА ПЛОЩАДКЕ



ТЕХНОПОЛИС  
**МОСКВА**

Администрирование бренда:

Пакет исходников:

Логотип на русском языке (AI/SVG/PDF/PNG)

<https://sv-cloud-01.technomoscow.ru/s/5SwXJ3pQWijzDH3>

Логотип на английском языке (AI/SVG/PDF/PNG)

<https://sv-cloud-01.technomoscow.ru/s/CHCiNe2E5dq67DZ>

Логотип на китайском языке (AI/SVG/PDF/PNG)

<https://sv-cloud-01.technomoscow.ru/s/iAq9qyffBHbqTnb>

Шрифт расположен по ссылке

<https://sv-cloud-01.technomoscow.ru/s/czH2tL552JFpjo4>

Процесс согласования:

Использование логотипа ОЭЗ и фирменных элементов, в т.ч. при нестандартных вариантах, утверждает Департамент по маркетингу и связям с общественностью в трехдневный срок с момента получения информации на почту [pr@technomoscow.ru](mailto:pr@technomoscow.ru).

Департамент по маркетингу и связям с общественностью

р. +7 495 647 08 18, доб.1202

[pr@technomoscow.ru](mailto:pr@technomoscow.ru)

ОСОБАЯ ЭКОНОМИЧЕСКАЯ ЗОНА  
«ТЕХНОПОЛИС МОСКВА»

2026