

Дизайн-код территории
Особой экономической зоны

ТЕХНОПОЛИС
МОСКВА

АРХИТЕКТУРНО-ПЛАНИРОВОЧНЫЕ РЕШЕНИЯ

СХЕМА СИТУАЦИОННОГО ПЛАНА

- граница проектирования, S=166,5 га
- красные линии



СХЕМА АРХИТЕКТУРНО-ПЛАНИРОВОЧНЫХ РЕШЕНИЙ

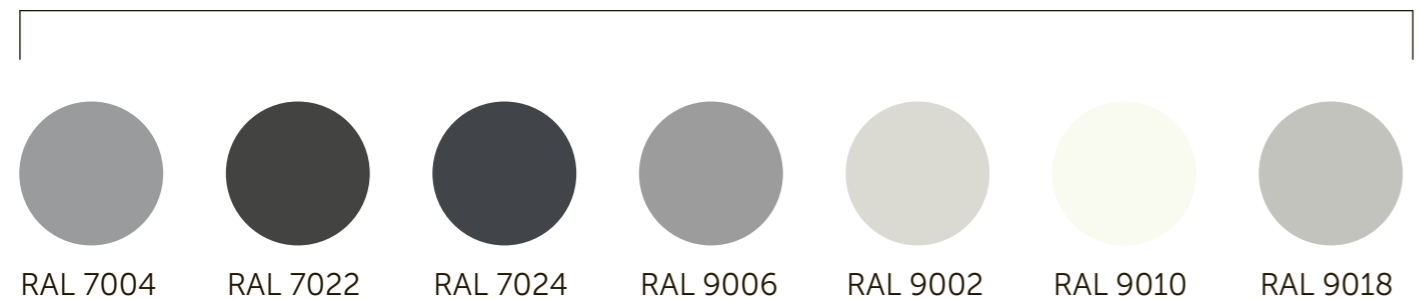


ПЕРЕЧЕНЬ ИНДИВИДУАЛЬНЫХ РЕШЕНИЙ

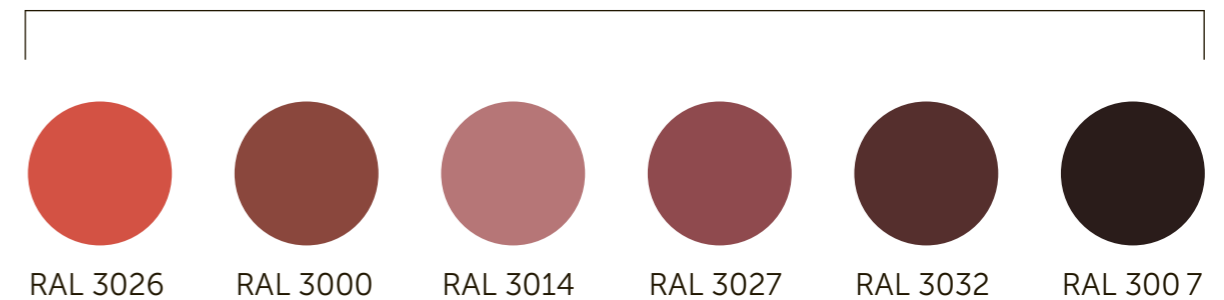
ЦВЕТОВАЯ ПАЛИТРА

О С Н О В Н Ы Е

Б А З О В Ы Е



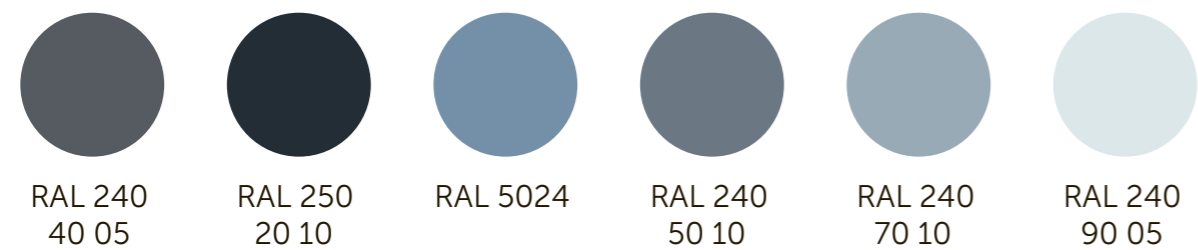
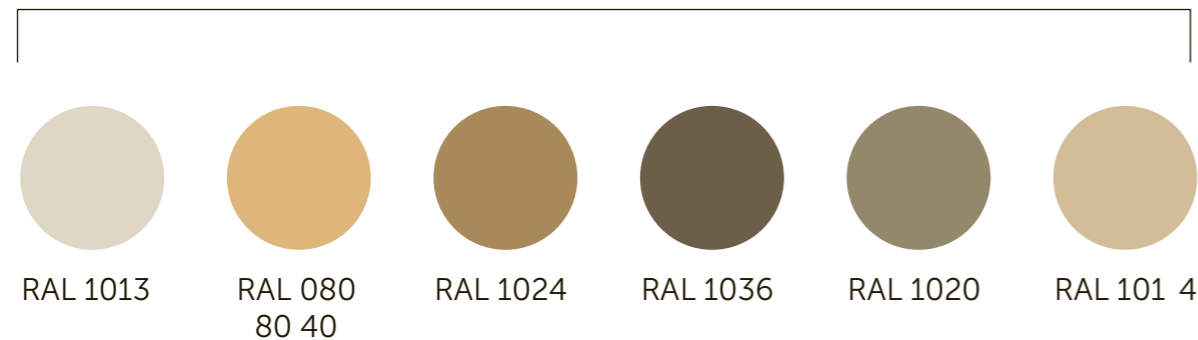
А К Ц Е Н Т Н Ы Е



Д О П О Л Н И Т Е Л Ь Н Ы Е

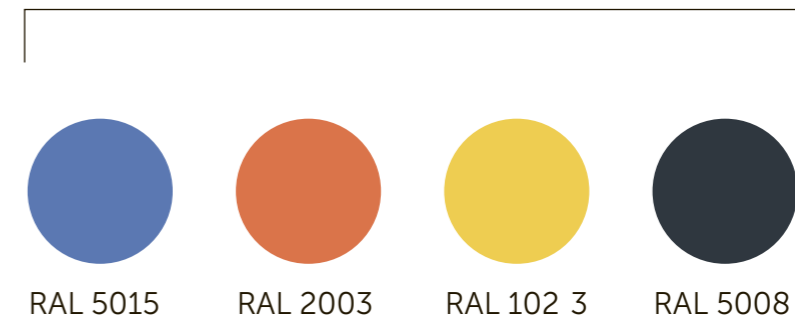
Б А З О В Ы Е

(применяются в качестве базовых - не более 30% от всех фасадов на территории)



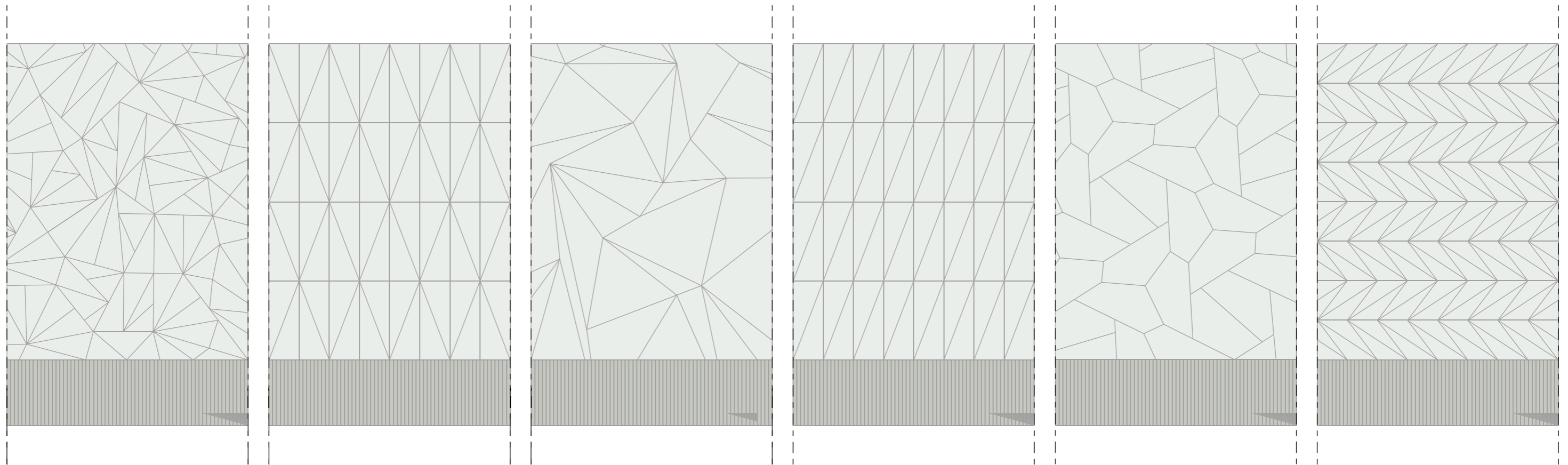
А К Ц Е Н Т Н Ы Е

(применяются в качестве акцентных - не более 30% от всех фасадов на территории)



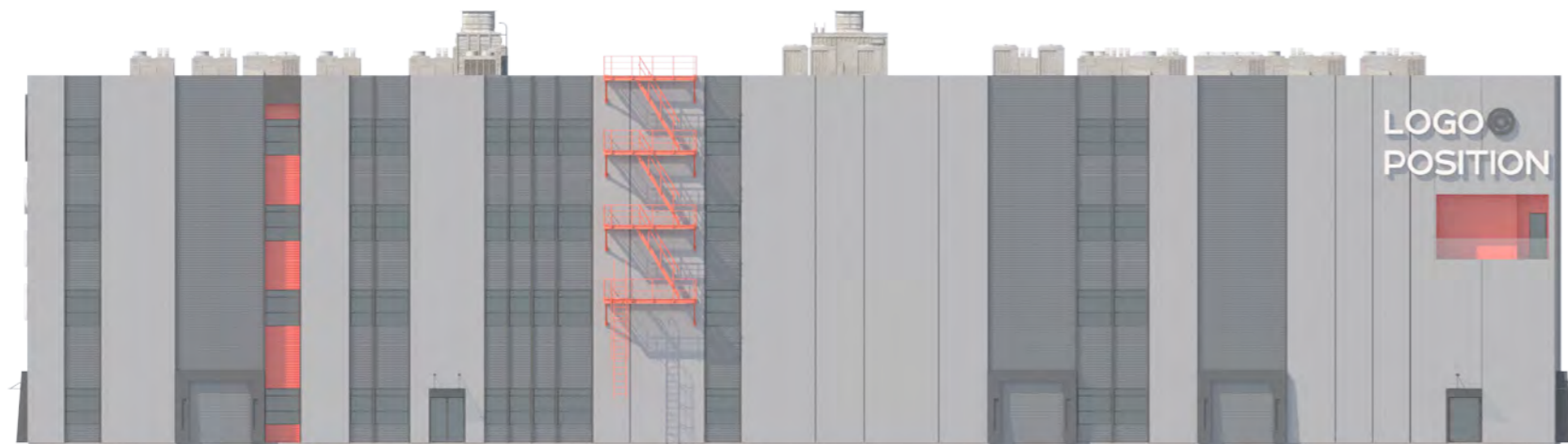
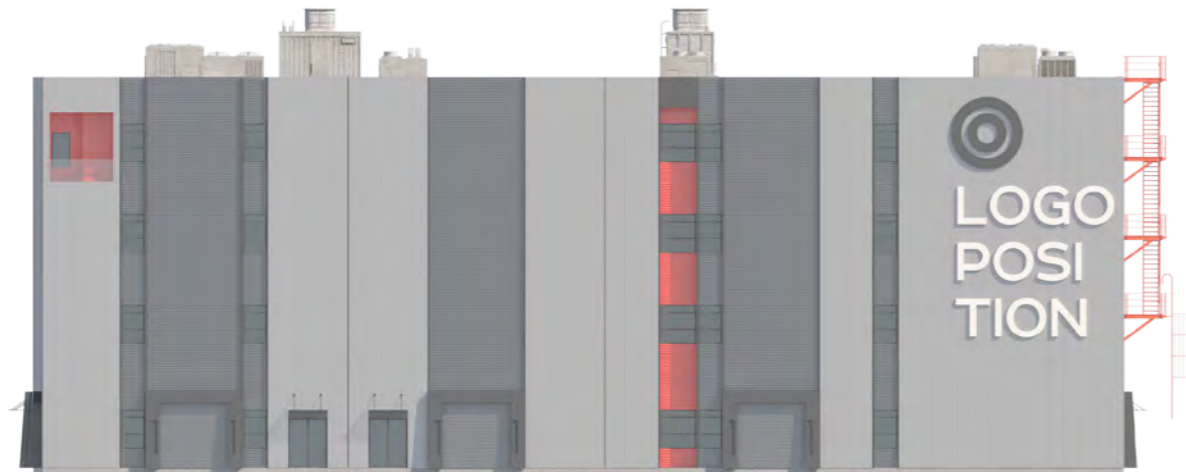
ГРАФИЧЕСКИЕ ЭЛЕМЕНТЫ. ПАТТЕРНЫ И ПРИНТЫ

ВОЗМОЖНЫЕ К ПРИМЕНЕНИЮ ПАТТЕРНЫ И ПРИНТЫ ДЛЯ
ФАСАДОВ/МОЩЕНИЯ/ЗАБОРОВ/ИНФОРМАЦИОННЫХ СТЕНДОВ



ГРАФИЧЕСКИЕ ЭЛЕМЕНТЫ. БРЕНДОВЫЕ НАДПИСИ

БРЕНДОВЫЕ НАДПИСИ НА ФАСАДЕ



Примечания:

- рекомендуется выполнять в монохромном исполнении или в акцентных цветах
- допустимо применять фирменный цвет логотипа резидента, если таковой имеется
- рекомендуется применять шрифт Room Black (соответствует Брендбуку)
- допустимо применять фирменный шрифт логотипа резидента, если таковой имеется
- высота букв надписи не более 1,8 м, расстояние между строками составляет 1/3 от высоты надписи

ПИКСЕЛЬНЫЕ НАДПИСИ ПРОСЕЧКОЙ В ОГРАЖДЕНИИ



Примечания:

- рекомендуется использовать для наружного ограждения всей территории ОЭЗ Технополис "Москва"
- пиксельный шрифт AnotherCastle3 выбран из-за его технологичной стилистики и возможности создания надписей с помощью модулей на ограждениях

ПЕРЕЧЕНЬ ИНДИВИДУАЛЬНЫХ РЕШЕНИЙ

Ф А С А Д Ы



Построенные объекты в собственности
ОЭЗ "Технополис "Москва"



Резиденцы



Общественный центр с
контрактным производством



КПП



Инженерные сооружения
(ТП, ЦТП, РТП, РГ и др.)

И Н Ж Е Н Е Р Н Ы Е
О Б Ъ Е К Т Ы



ЛЭП



Вентиляционные
вытяжки

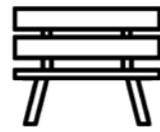


Решетки, щиты, люки/
инженерный доступ



Станции зарядки
электромобилей

М А Л Ы Е
А Р Х И Т Е К Т У Р Н Ы Е
Ф О Р М Ы



Скамьи



Освещение

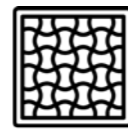


Урны

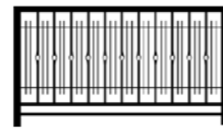


Велопарковки/ парковки
самокатов/сегвеев и др.

Б Л А Г О У С Т Р О Й С Т В О



Мощение



Ограждения



Деревья /кусты/растения



Арт-объекты

Н А В И Г А Ц И Я



Вертикальная



Горизонтальная

Л А Н Д Ш А Ф Т Н Ы Й
Д И З А Й Н П А Р К А



Благоустройство/озеленение

Э Л Е М Е Н Т Ы
Б Л А Г О У С Т Р О Й С Т В А
П А Р К А



Малые архитектурные формы/
индивидуальные изделия



Спортивные площадки



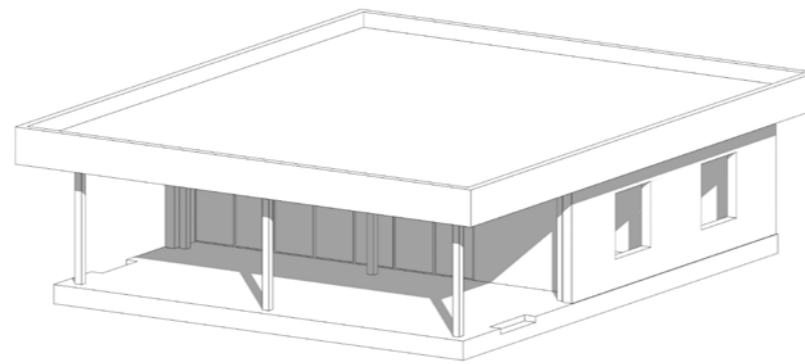
Спортивное оборудование

АРХИТЕКТУРНЫЕ РЕШЕНИЯ ПО ОБЪЕКТАМ КАПИТАЛЬНОГО СТРОИТЕЛЬСТВА

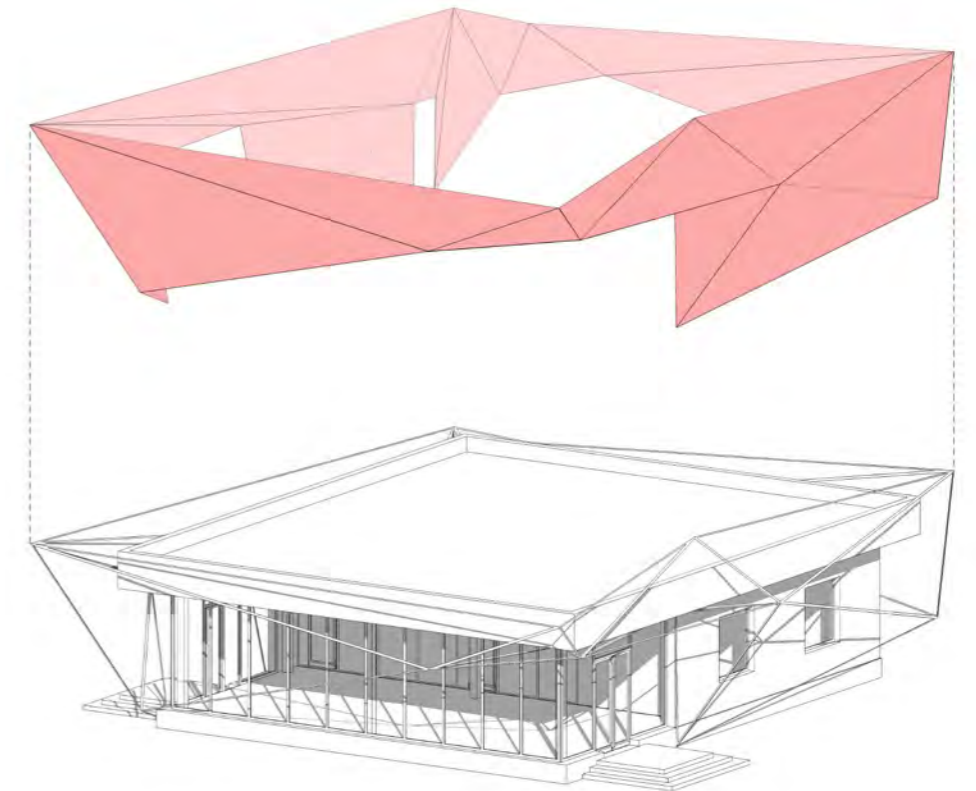
РЕКОНСТРУКЦИЯ КПП И АКПП - ВЪЕЗДЫ НА ТЕРРИТОРИЮ



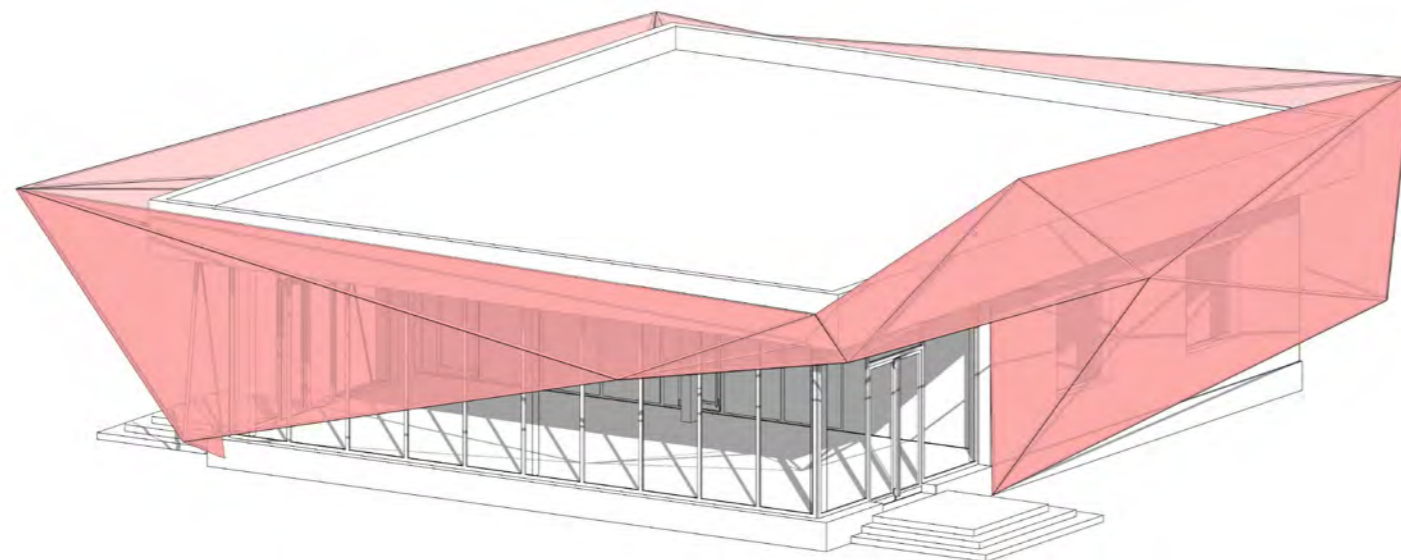
1. СУЩЕСТВУЮЩЕЕ ПОЛОЖЕНИЕ



2. ДЕМОНТАЖ СУЩЕСТВУЮЩИХ ФАСАДОВ



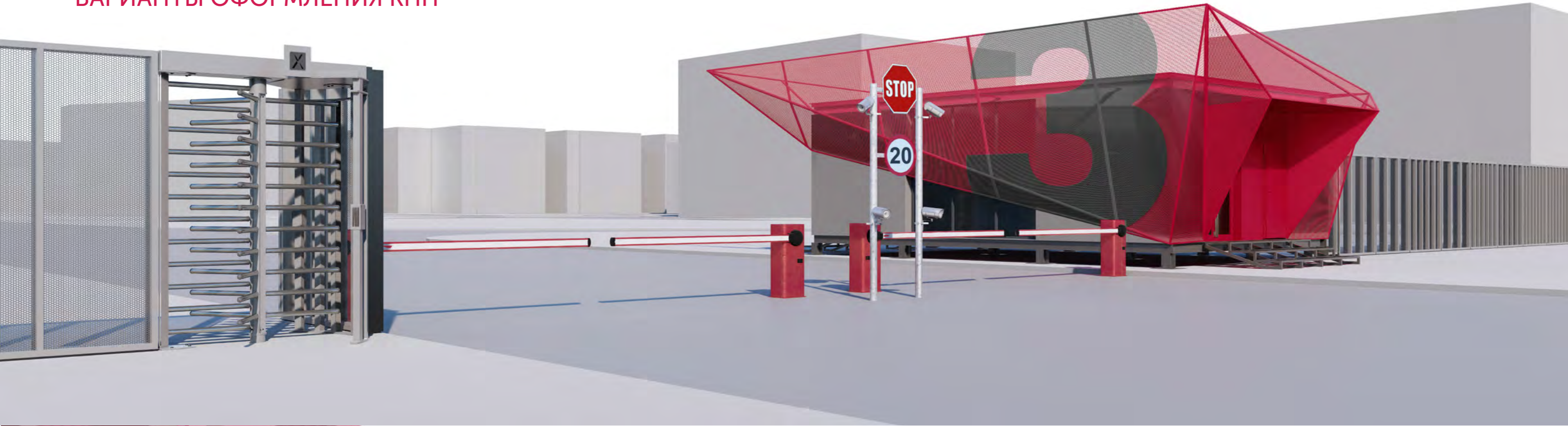
3. ОШТУКАТУРИВАНИЕ БАЗОВЫХ ФАСАДОВ, МОНТАЖ ДЕКОРАТИВНОГО НАВЕСНОГО ФАСАДА ИЗ ГЛУХИХ И ПЕРФОРИРОВАННЫХ МЕТАЛЛИЧЕСКИХ ЛИСТОВ НА ПРОСТРАНСТВЕННОЙ ПОДСИСТЕМЕ



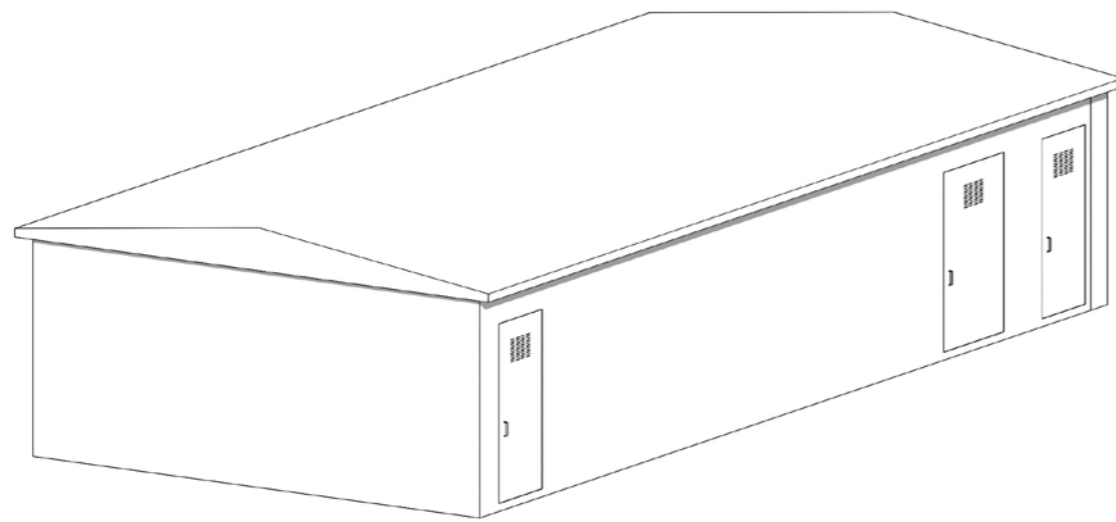
ВАРИАНТЫ ОФОРМЛЕНИЯ КПП



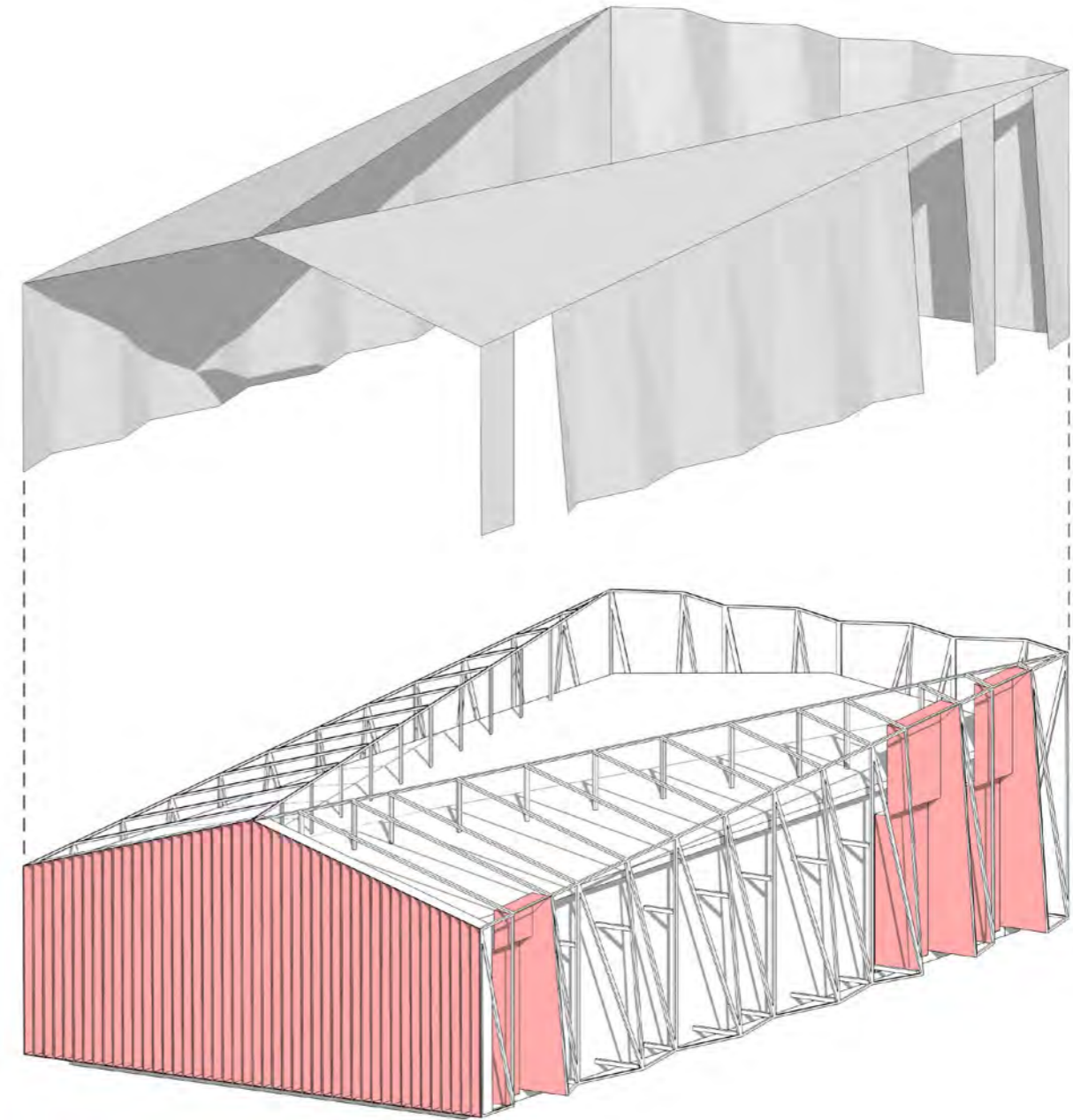
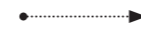
ВАРИАНТЫ ОФОРМЛЕНИЯ КПП



ИЗМЕНЕНИЕ ВНЕШНЕГО ОБЛИКА ИНЖЕНЕРНЫХ СООРУЖЕНИЙ РТП, РП, ТП, ЦТП



1. СУЩЕСТВУЮЩЕЕ ПОЛОЖЕНИЕ



2. ОШТУКАТУРИВАНИЕ И ПОКРАСКА БАЗОВОГО ФАСАДА И МОНТАЖ ДЕКОРАТИВНОГО НАВЕСНОГО ФАСАДА ИЗ ПЕРФОРИРОВАННЫХ МЕТАЛЛИЧЕСКИХ ЛИСТОВ/ ЖАЛЮЗИЙНЫХ РЕШЕТОК/ПРОСЕЧНО-ВЫТЯЖНОЙ СЕТКИ/ ПРОФНАСТИЛА НА ПРОСТРАНСТВЕННОЙ ПОДСИСТЕМЕ

ВАРИАНТЫ РАСПРЕДЕЛИТЕЛЬНОГО ПУНКТА



ТРАНСФОРМАТОРНАЯ ПОДСТАНЦИЯ - ОСНОВНЫЕ ВАРИАНТЫ

Примечание:

- цвет фасадных жалюзийных решеток - RAL 9006
- цвет акцентных входных дверей и оштукатуренного фасада - RAL 3027
- цвет логотипа на фасаде - RAL 9010
- варианты цвета нижнего пояса - RAL 9018, RAL 7024, RAL 3027



РЕКОНСТРУКЦИЯ ЗДАНИЙ



РЕКОНСТРУКЦИЯ ЗДАНИЙ



ВАРИАНТЫ ОФОРМЛЕНИЯ БАЗОВЫХ ФАСАДОВ

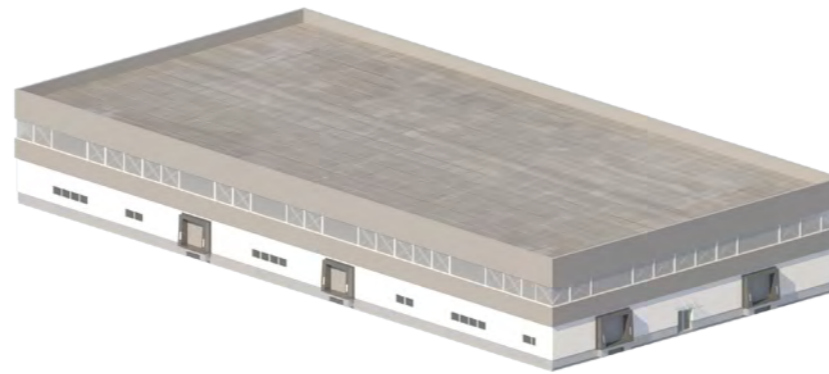
1.



-выделение ворот рамочками, идентичными с ними по цвету

-формирование поэтажных "прорезей" и окон в шахматном порядке с небольшим заглублением относительно основного фасада и выделением ниш в темный оттенок

2.



-отбивка первого этажа цветом

-высота ленточного остекления сомасштабна высотам поясов, заключающих его

3.



-однотонный фасад с видимыми конструктивными элементами, лестницами

- "пунктирное" расположение ленточного остекления различной длины

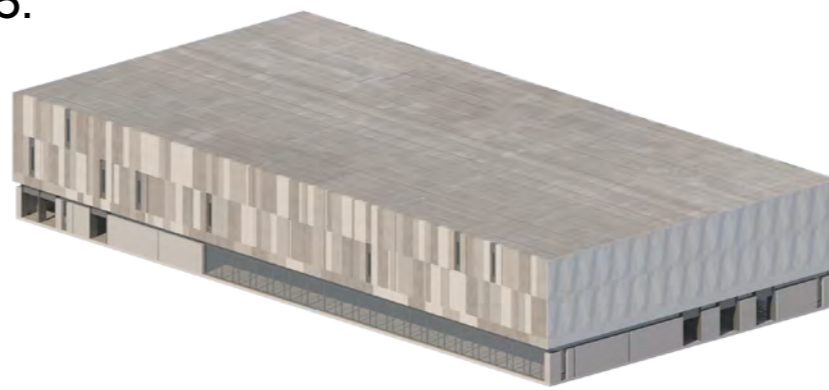
4.



-объединение ворот/окон по вертикали с раскреповкой фасада и выделением его более темным оттенком

-вертикальная разрезка фасадных панелей

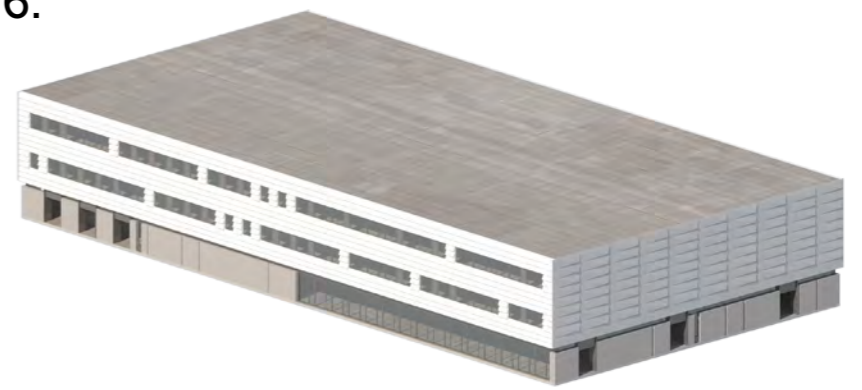
5.



-западание первого этажа, отбивка по материалу от верхнего объема

-создание эффекта ряби разными монохромными оттенками фасадных панелей

6.

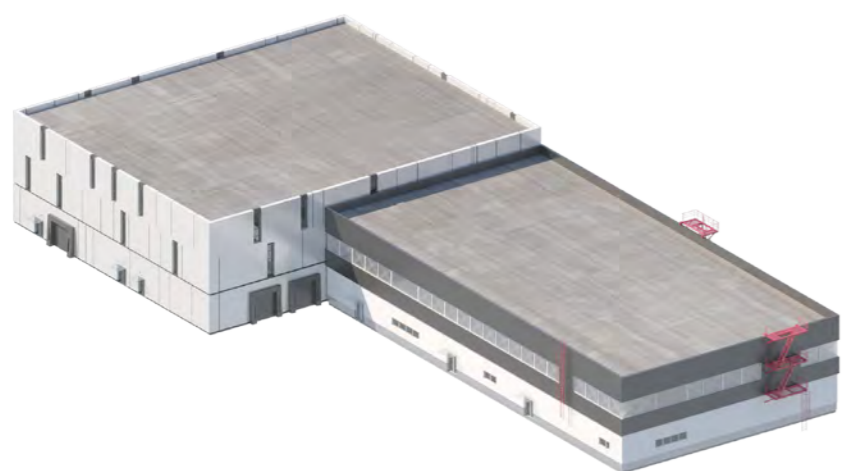
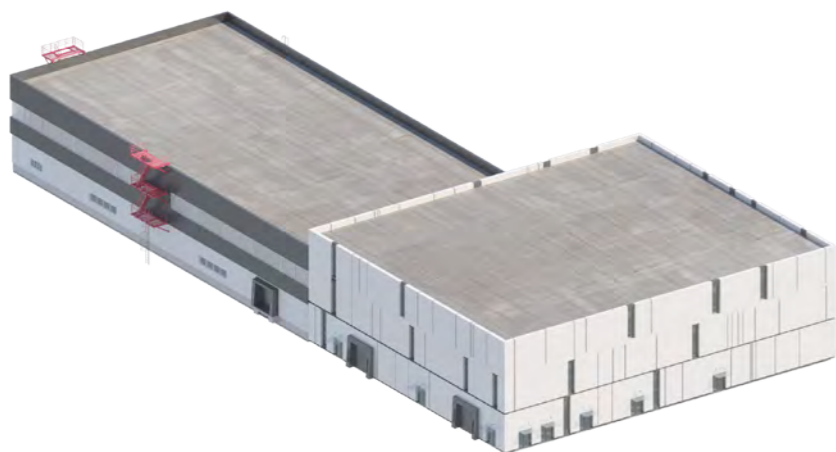


-западание первого этажа, отбивка по материалу от верхнего объема

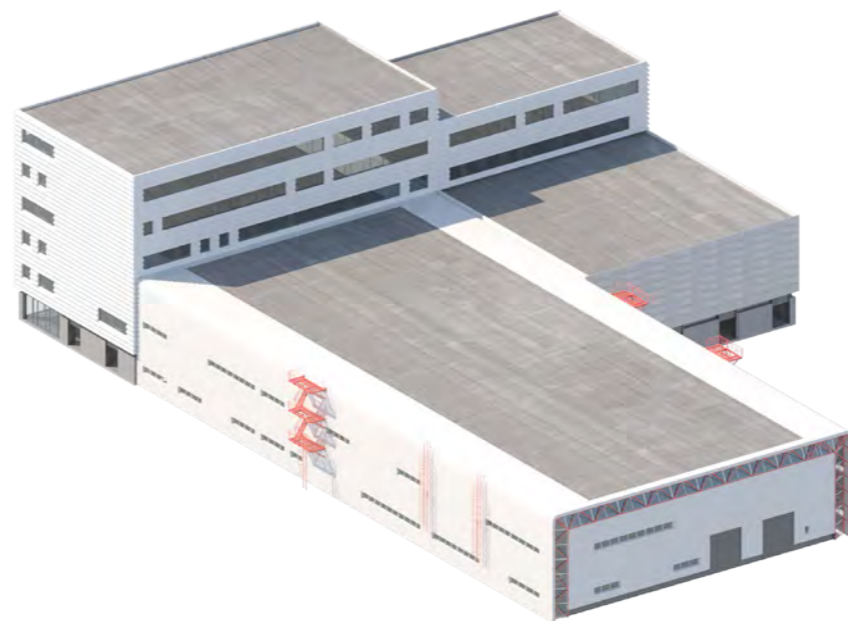
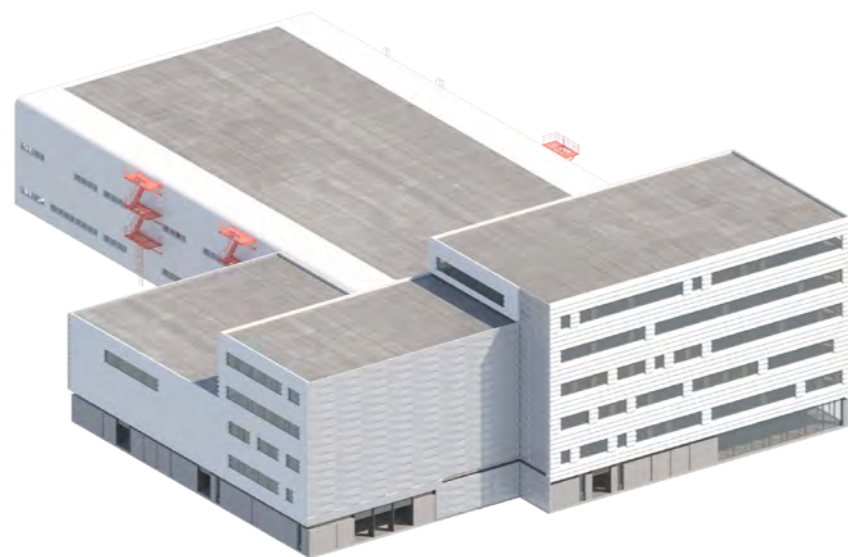
-создание "рифлености" поверхности фасадными панелями на пространственной подсистеме

ВАРИАНТЫ ОФОРМЛЕНИЯ БАЗОВЫХ ФАСАДОВ

1. и 2.



3. и 6.



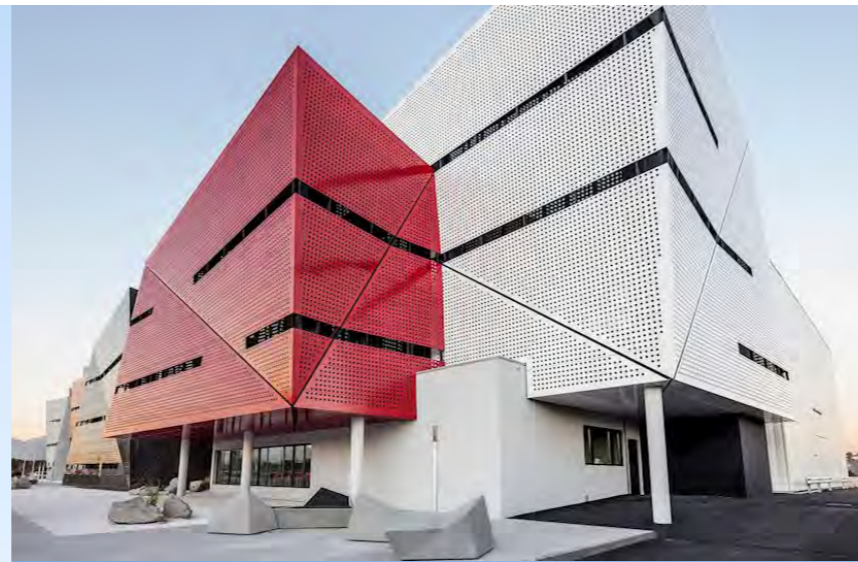
4. и 5.



ЦВЕТОВОЙ АКЦЕНТ КАК ЭЛЕМЕНТ ФИРМЕННОГО СТИЛЯ



ЦВЕТОВОЙ АКЦЕНТ КАК ЭЛЕМЕНТ ФИРМЕННОГО СТИЛЯ



ВИЗУАЛИЗАЦИЯ ПРОЕКТНЫХ РЕШЕНИЙ ТЕРРИТОРИИ, В ТОМ ЧИСЛЕ ОСНОВНЫХ И ВИДОВЫХ ЗОН



ВИЗУАЛИЗАЦИЯ ПРОЕКТНЫХ РЕШЕНИЙ ТЕРРИТОРИИ, В ТОМ ЧИСЛЕ ОСНОВНЫХ И ВИДОВЫХ ЗОН



ВИЗУАЛИЗАЦИЯ ПРОЕКТНЫХ РЕШЕНИЙ ТЕРРИТОРИИ, В ТОМ ЧИСЛЕ ОСНОВНЫХ И ВИДОВЫХ ЗОН



ВИЗУАЛИЗАЦИЯ ПРОЕКТНЫХ РЕШЕНИЙ ТЕРРИТОРИИ, В ТОМ ЧИСЛЕ ОСНОВНЫХ И ВИДОВЫХ ЗОН



ВИЗУАЛИЗАЦИЯ ПРОЕКТНЫХ РЕШЕНИЙ ТЕРРИТОРИИ, В ТОМ ЧИСЛЕ ОСНОВНЫХ И ВИДОВЫХ ЗОН



ВИЗУАЛИЗАЦИЯ ПРОЕКТНЫХ РЕШЕНИЙ ТЕРРИТОРИИ, В ТОМ ЧИСЛЕ ОСНОВНЫХ И ВИДОВЫХ ЗОН



ВИЗУАЛИЗАЦИЯ ПРОЕКТНЫХ РЕШЕНИЙ ТЕРРИТОРИИ, В ТОМ ЧИСЛЕ ОСНОВНЫХ И ВИДОВЫХ ЗОН



ВИЗУАЛИЗАЦИЯ ПРОЕКТНЫХ РЕШЕНИЙ ТЕРРИТОРИИ, В ТОМ ЧИСЛЕ ОСНОВНЫХ И ВИДОВЫХ ЗОН



ВИЗУАЛИЗАЦИЯ ПРОЕКТНЫХ РЕШЕНИЙ ТЕРРИТОРИИ, В ТОМ ЧИСЛЕ ОСНОВНЫХ И ВИДОВЫХ ЗОН



ВИЗУАЛИЗАЦИЯ ПРОЕКТНЫХ РЕШЕНИЙ ТЕРРИТОРИИ, В ТОМ ЧИСЛЕ ОСНОВНЫХ И ВИДОВЫХ ЗОН



ВИЗУАЛИЗАЦИЯ ПРОЕКТНЫХ РЕШЕНИЙ ТЕРРИТОРИИ, В ТОМ ЧИСЛЕ ОСНОВНЫХ И ВИДОВЫХ ЗОН



АРХИТЕКТУРНЫЕ РЕШЕНИЯ ОСНОВНЫХ И ВИДОВЫХ ЗОН. ОБЩЕСТВЕННЫЙ ЦЕНТР



АРХИТЕКТУРНЫЕ РЕШЕНИЯ ОСНОВНЫХ И ВИДОВЫХ ЗОН. ОБЩЕСТВЕННЫЙ ЦЕНТР



АРХИТЕКТУРНЫЕ РЕШЕНИЯ ОСНОВНЫХ И ВИДОВЫХ ЗОН. ОБЩЕСТВЕННЫЙ ЦЕНТР



АРХИТЕКТУРНЫЕ РЕШЕНИЯ ОСНОВНЫХ И ВИДОВЫХ ЗОН



АРХИТЕКТУРНЫЕ РЕШЕНИЯ ОСНОВНЫХ И ВИДОВЫХ ЗОН



ОПРЕДЕЛЕНИЕ ТИПОЛОГИИ ЗАСТРОЙКИ. РАЗВЕРТКИ ПО УЛИЦАМ

Создание выразительного силуэта и фронта улиц посредством переменной этажности зданий резидентов, разнообразия базовых фасадов и ярких акцентных элементов

РАЗВЕРТКА ПО УЛИЦЕ КОНСТРУКТОРА ЛУКИНА



РАЗВЕРТКА ПО ПРОСПЕКТУ ГЕНЕРАЛА АЛЕКСЕЕВА



ОПРЕДЕЛЕНИЕ ТИПОЛОГИИ ЗАСТРОЙКИ. РАЗВЕРТКИ ПО УЛИЦАМ

Создание выразительного силуэта и фронта улиц посредством переменной этажности зданий резидентов, разнообразия базовых фасадов и ярких акцентных элементов

РАЗВЕРТКА ПО ПРОЕЗДУ №4803



РАЗВЕРТКА ПО ПРОСПЕКТУ ГЕНЕРАЛА АЛЕКСЕЕВА



РАЗВЕРТКА ПО ПРОЕЗДУ №684



РАЗВЕРТКА ПО ПРОЕЗДУ №6029



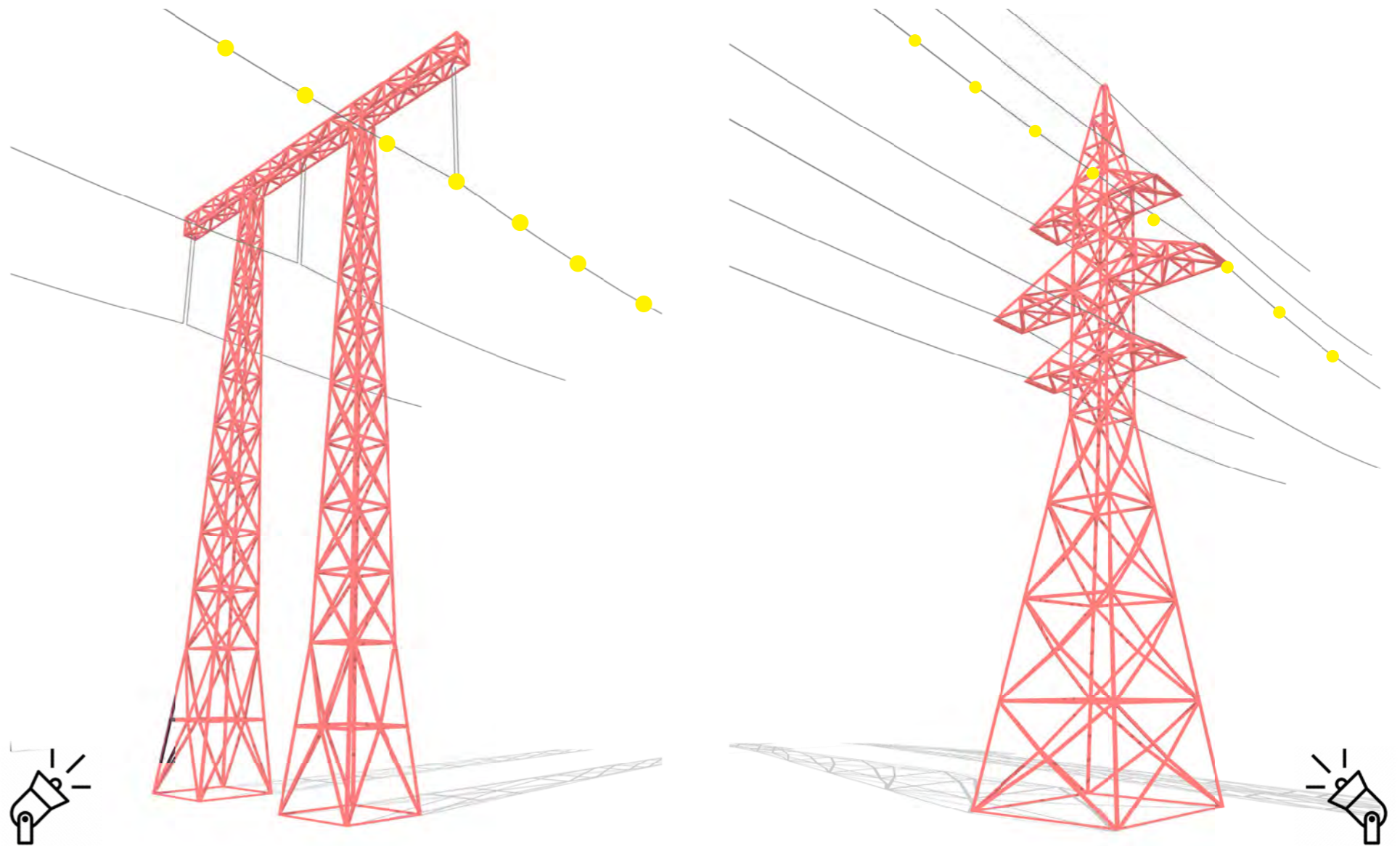
АРХИТЕКТУРА ИНЖЕНЕРНЫХ ОБЪЕКТОВ

ДЕКОРАТИВНОЕ ОФОРМЛЕНИЕ ЛЭП



Примечание:

Цвет покраски ЛЭП - RAL 3027



Светомаркировка проводов и вершин опор:

- на проводах и вершинах ЛЭП в радиусе 300 м от вертолетной площадки размещают сигнальные мигающие фонари

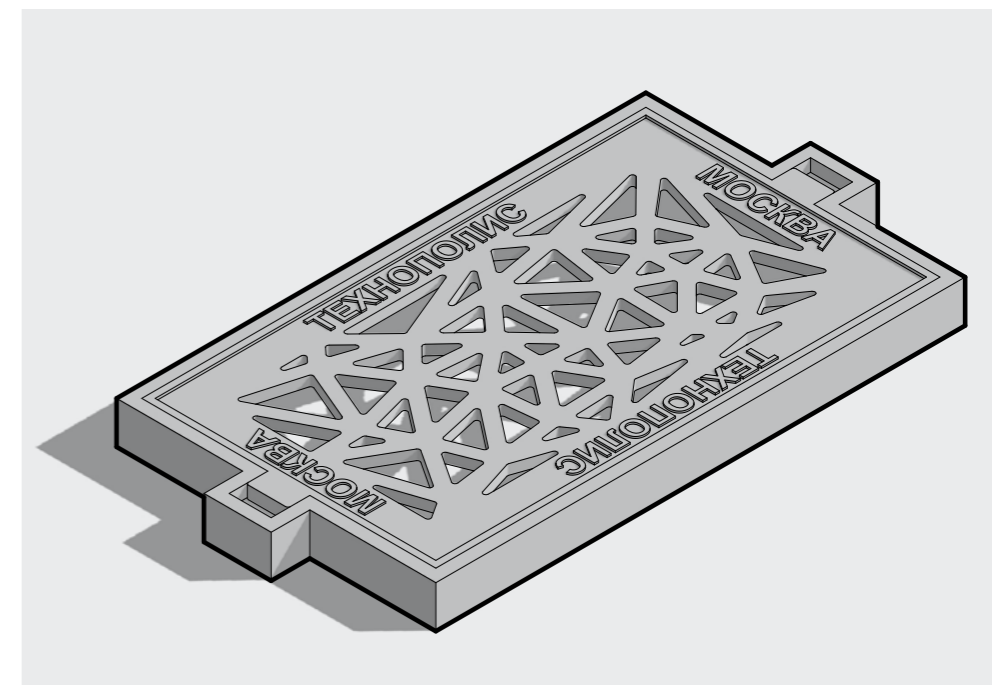
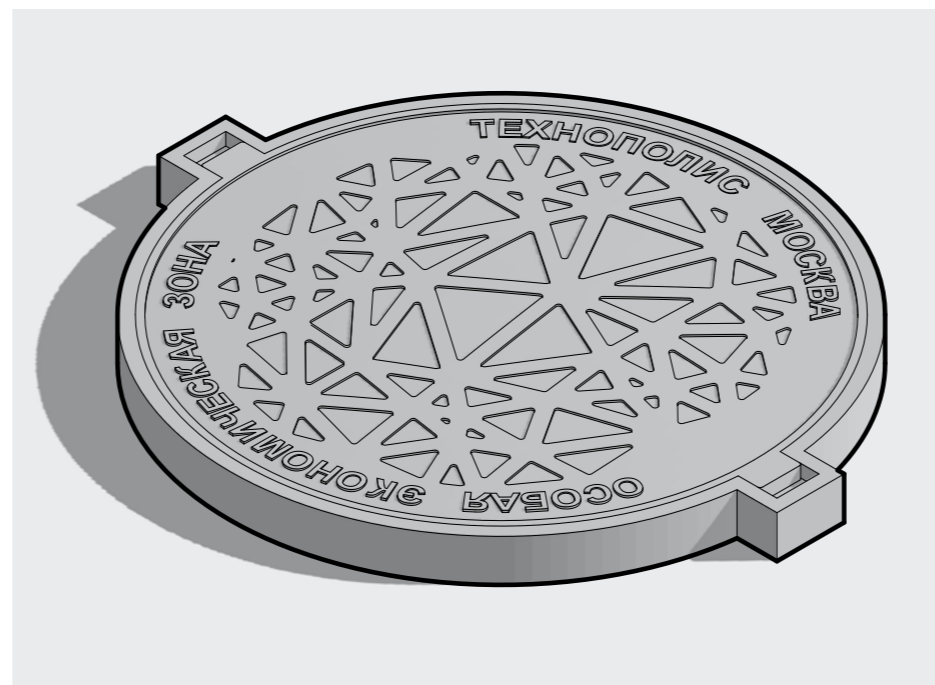
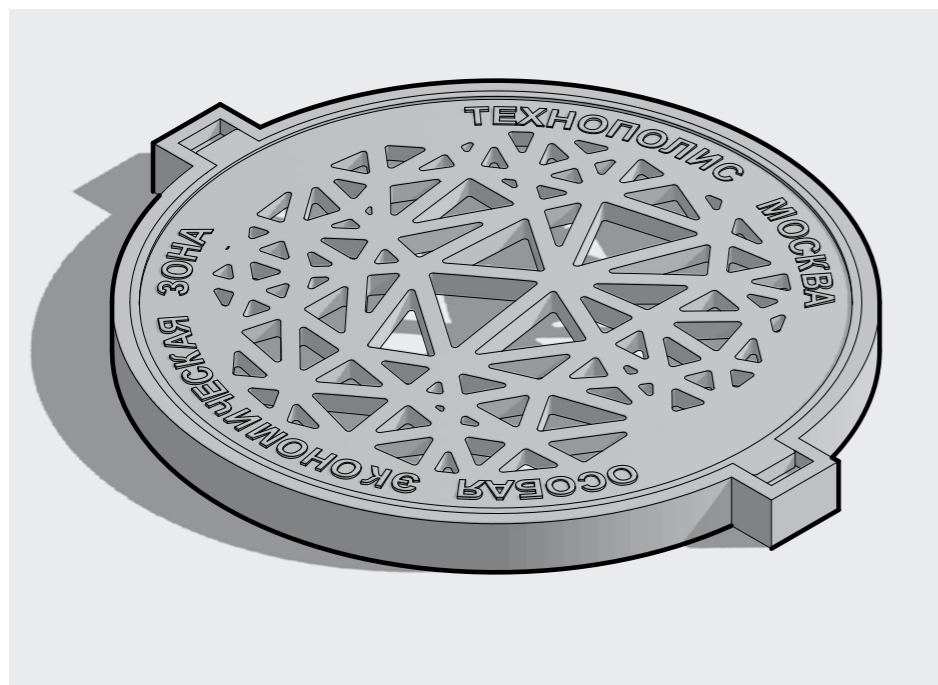
Декоративная подсветка опор линий электропередач:

- на уровне земли размещаются прожекторы, освещающие опоры линий электропередач в разные цвета

Декоративное оформление опор линий электропередач:

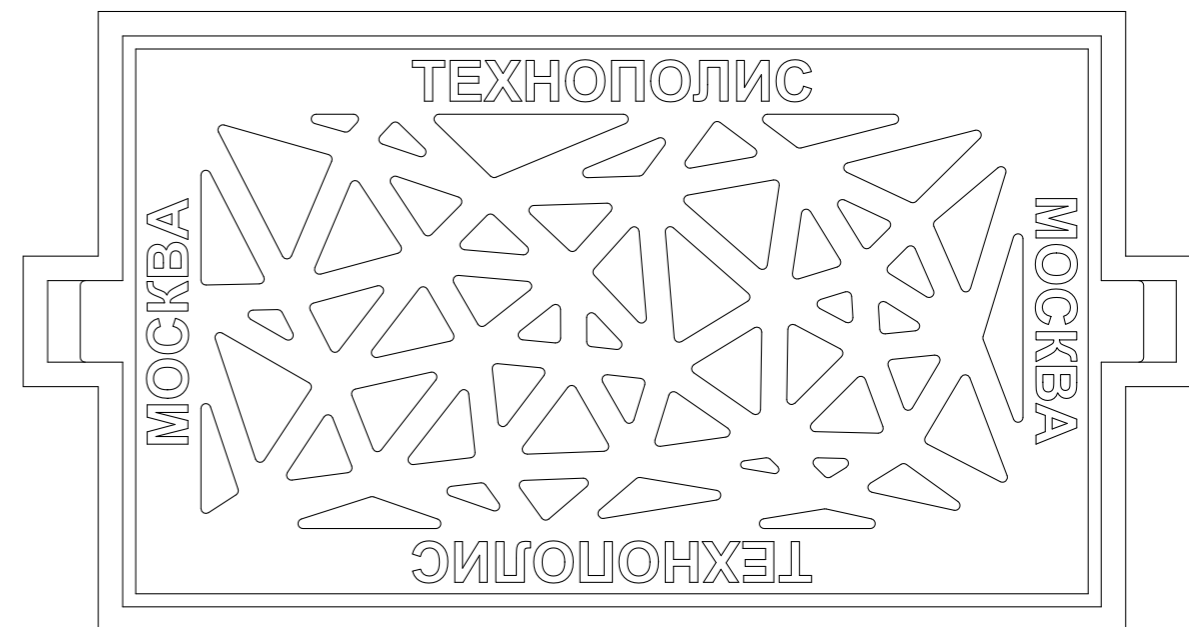
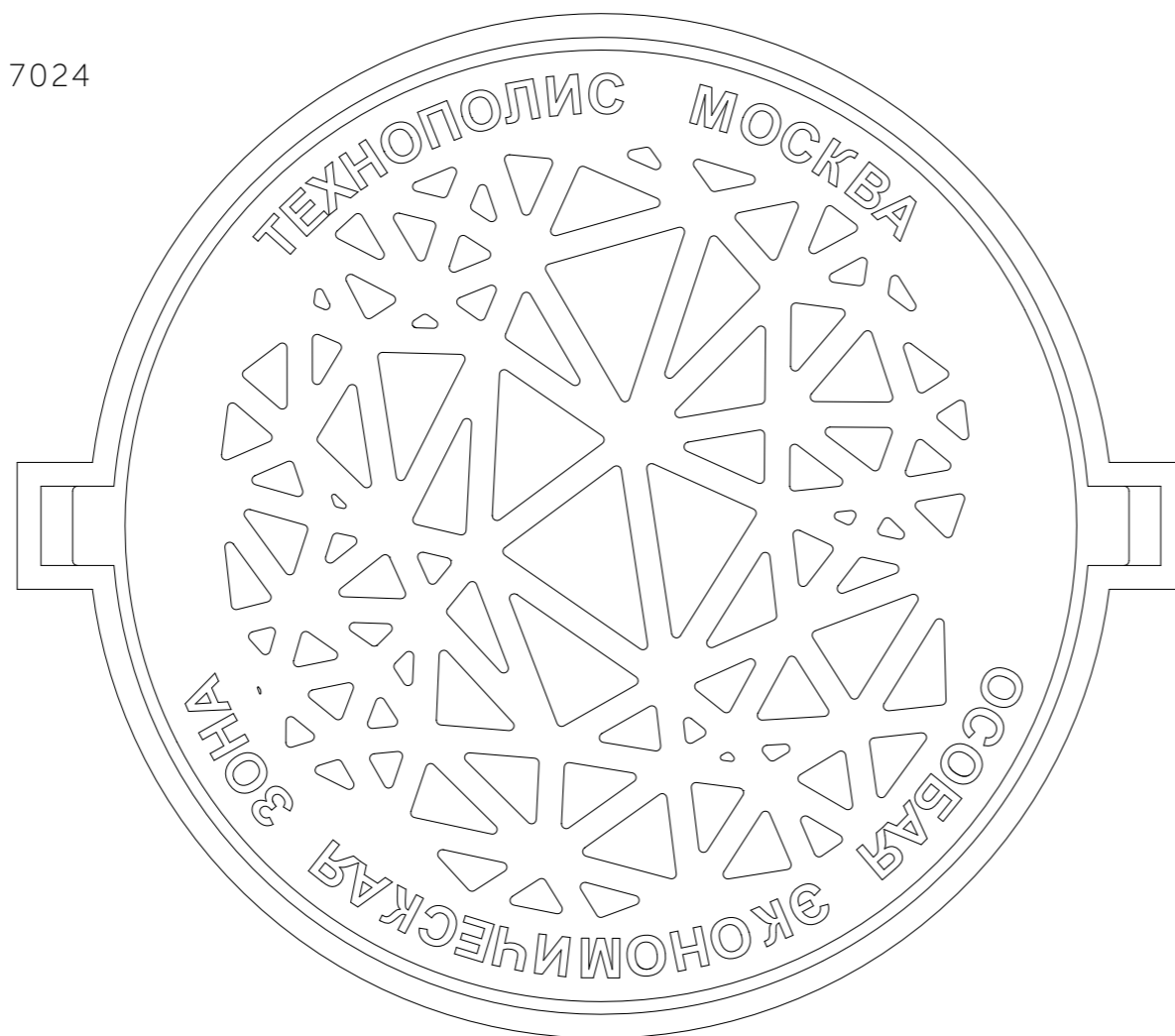
- для поддержания общего ансамбля комплекса опоры линий электропередач выкрашиваются в фирменный цвет

ФИРМЕННЫЕ ЛЮКИ/РЕШЕТКИ



Примечание:

Цвет люков/решеток - RAL 7024



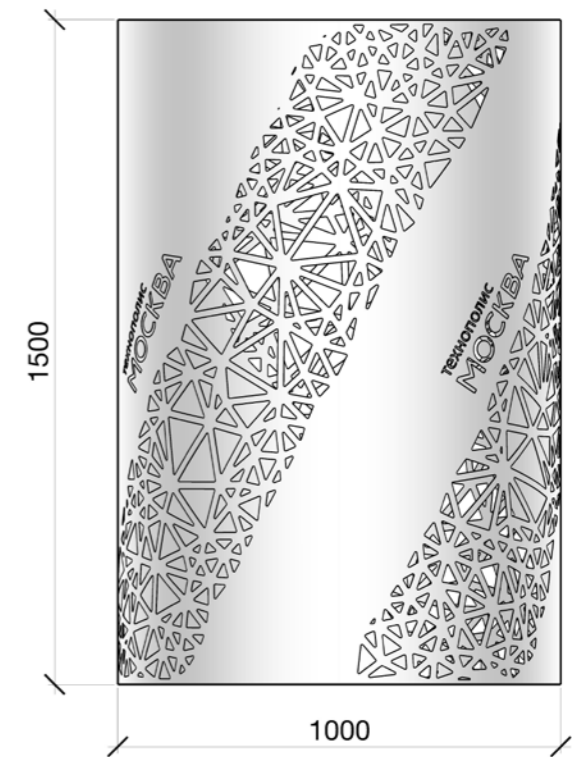
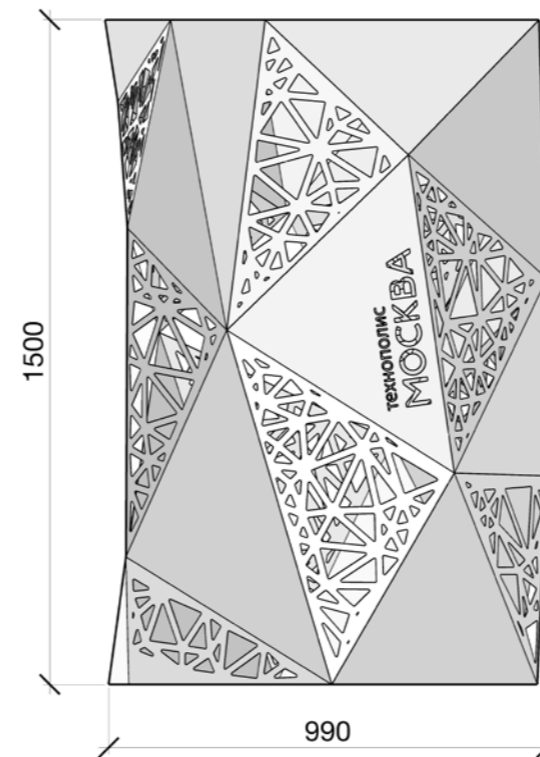
ФИРМЕННЫЕ ДЕКОРАТИВНЫЕ КОЛПАКИ ВЕНТИЛЯЦИОННЫХ ВЫТЯЖЕК

СУЩЕСТВУЮЩИЕ КОЛПАКИ

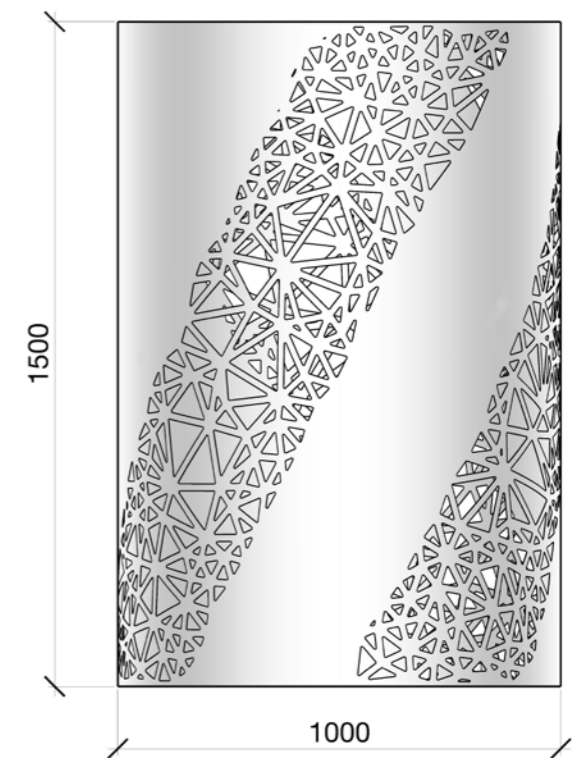
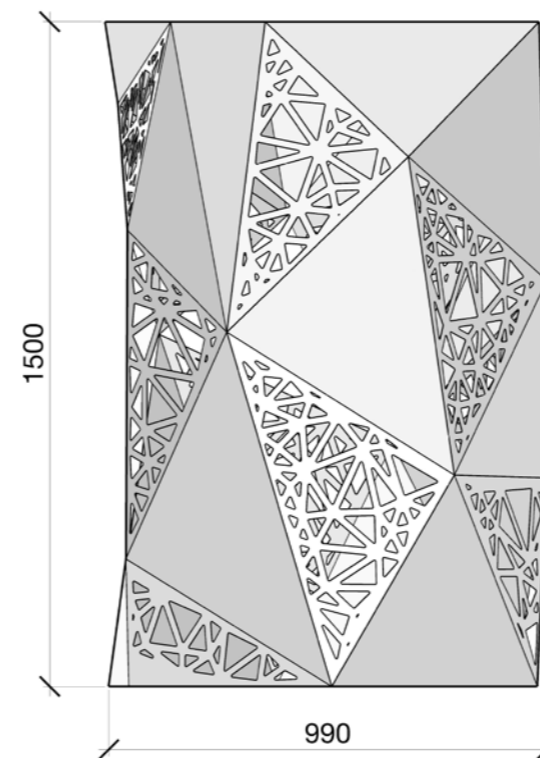


ПРЕДЛАГАЕМЫЕ КОЛПАКИ

С надписью



Без надписи



Примечание:

Цвет колпаков - RAL 9002

ТРЕБОВАНИЯ К ОФОРМЛЕНИЮ ТЕРРИТОРИИ

РАСПОЛОЖЕНИЕ ПРЕДЛАГАЕМЫХ ОГРАЖДЕНИЙ

- - ограждения по периметру территории
- - ограждения внутри территории

Примечание:

- Все ограждения должны создавать замкнутый контур.
- Периметральные ограждения отличаются от внутренних особенным вариантом дизайна, чтобы сформировать единый облик Технополиса для проезжающих вне территории.

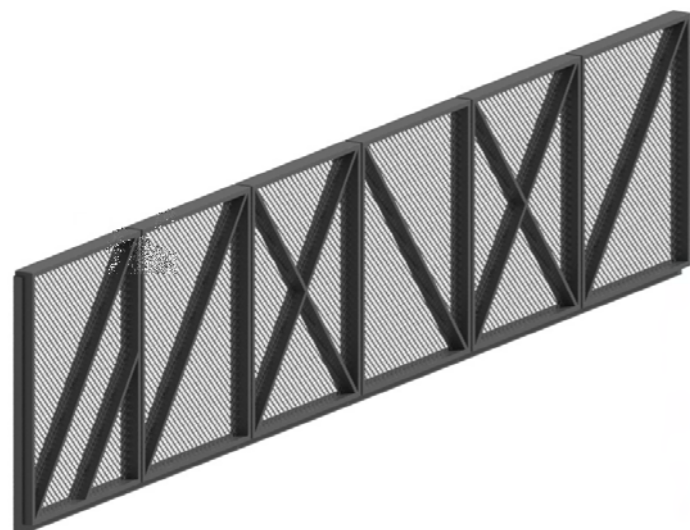


ОГРАЖДЕНИЯ - МЕТАЛЛИЧЕСКАЯ СЕТКА И ЛАМЕЛИ

Примечания:

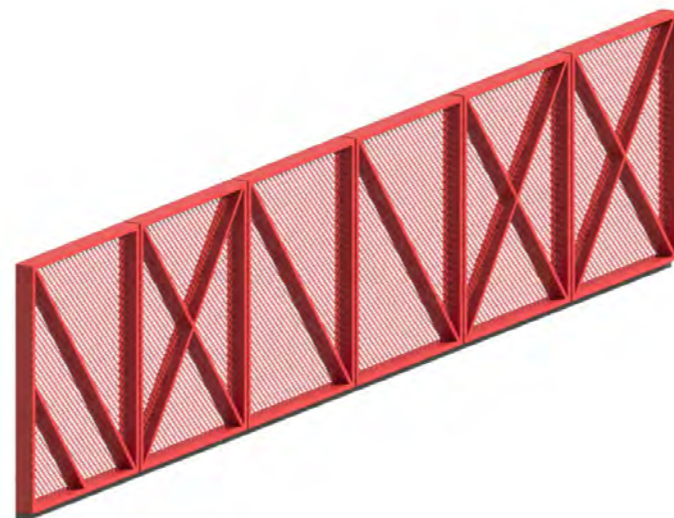
- Цветовая гамма взята из общей концепции, в которой красный сочетается с оттенками серого.
- Рисунок перфорации в некоторых вариантах повторяет мо-тивы триангуляции, выбранные за основу во всем проекте.

1.1



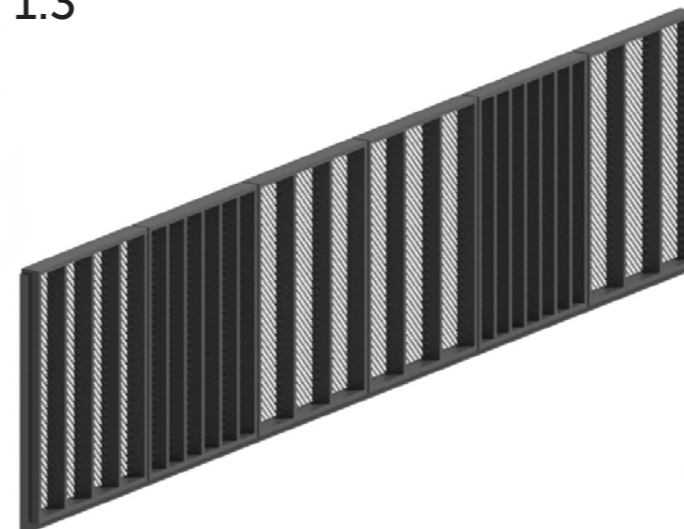
монохромный с диагональными элементами - RAL 7024

1.2



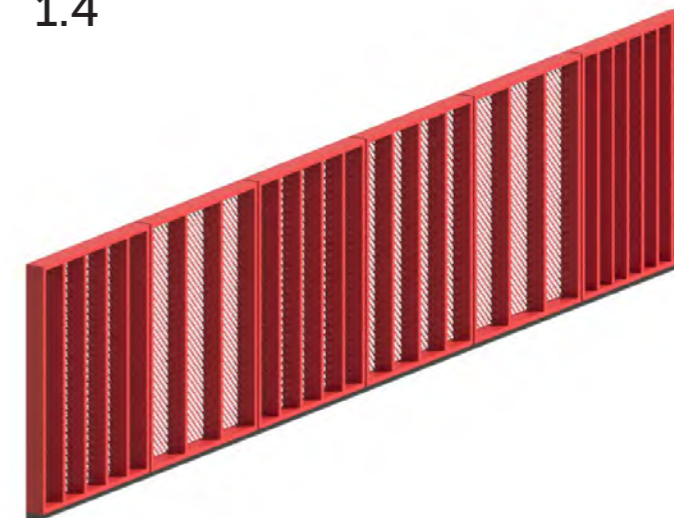
красный с диагональными элементами - RAL 3026/3027

1.3



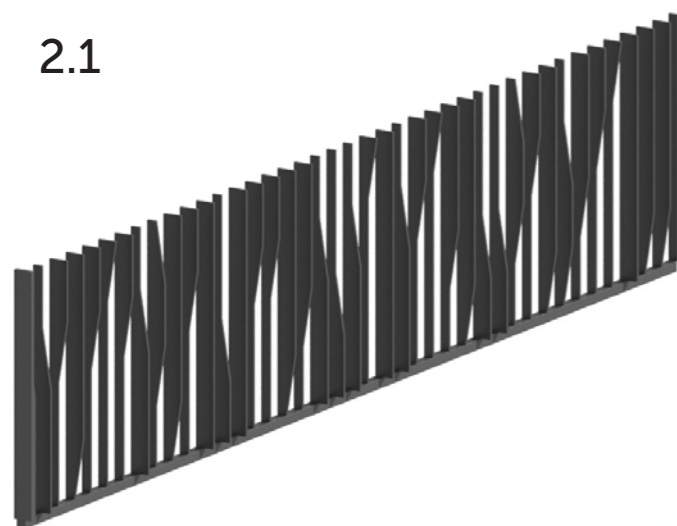
монохромный с параллельными элементами - RAL 7024

1.4



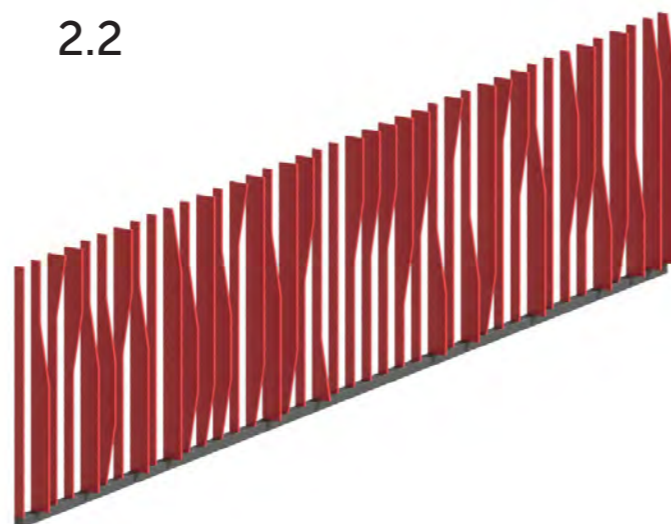
красный с параллельными элементами - RAL 3026/3027

2.1



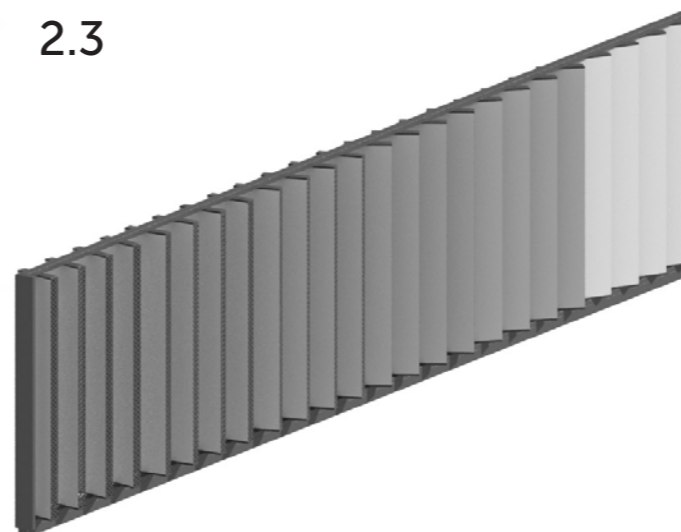
монохромные ламели с динамичным силуэтом - RAL 7024

2.2



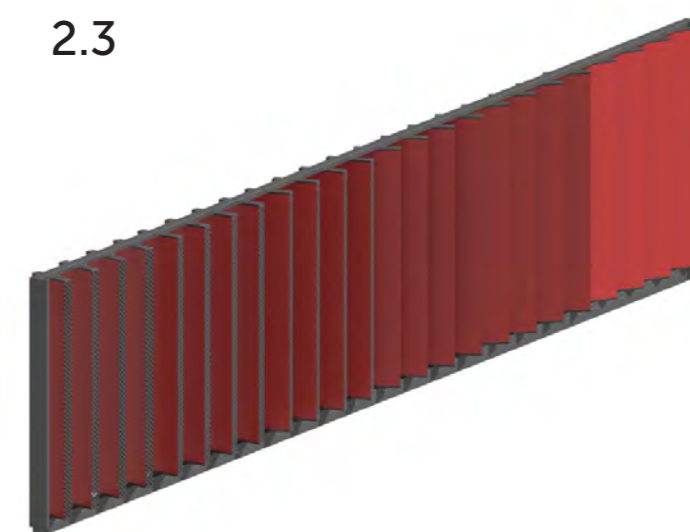
красные ламели с динамичным силуэтом - RAL 3026/3027

2.3



монохромные ламели с поворотом - RAL 7024, 9006, 9002

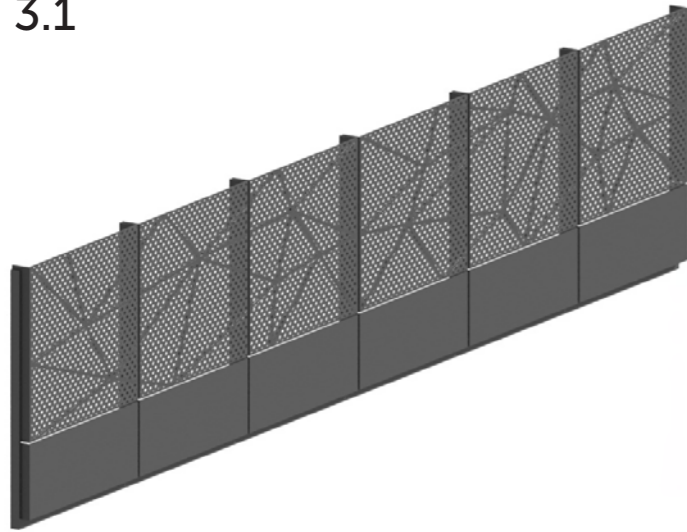
2.3



красно-серые ламели с поворотом - RAL 3026/3027, 7024

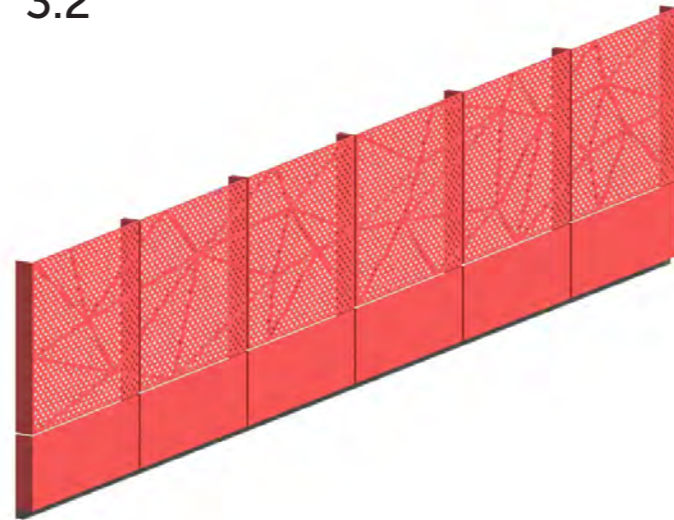
ОГРАЖДЕНИЯ - ПЕРФОРИРОВАННЫЕ МЕТАЛЛИЧЕСКИЕ ЛАМЕЛИ

3.1



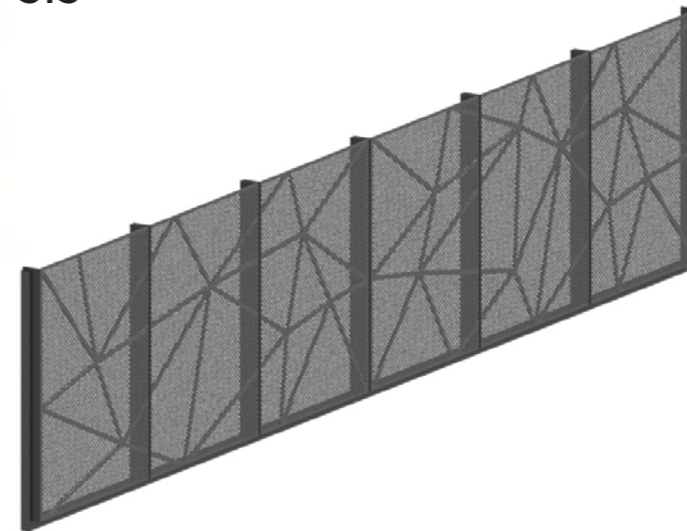
монохромные панели с рисунком в верхней части - RAL 7024

3.2



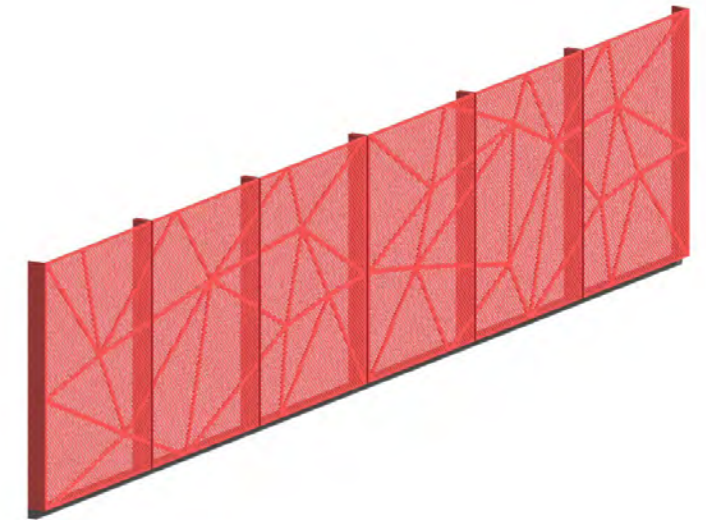
красные панели с рисунком в верхней части - RAL 3026/3027

3.3



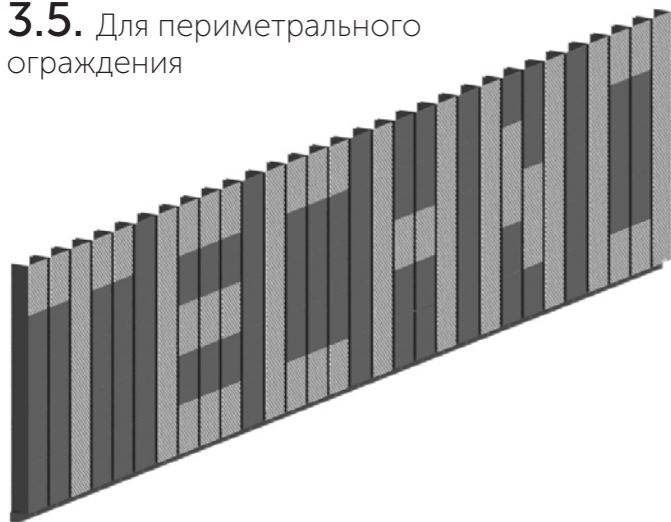
монохромные панели с рисунком - RAL 7024

3.4



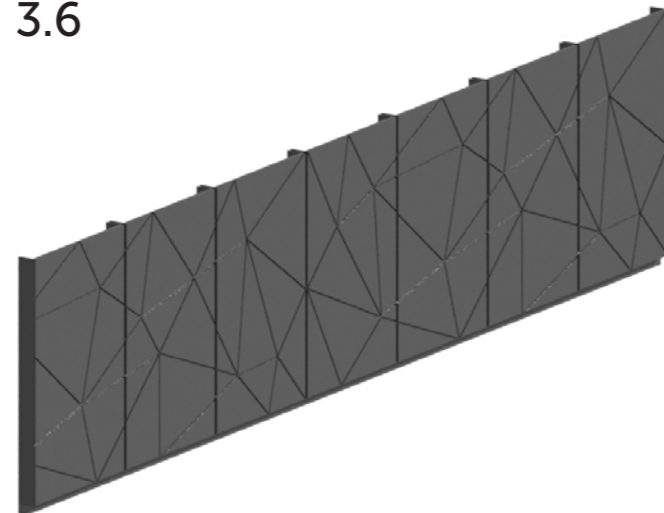
красные панели с рисунком - RAL 3026/3027

3.5. Для периметрального ограждения



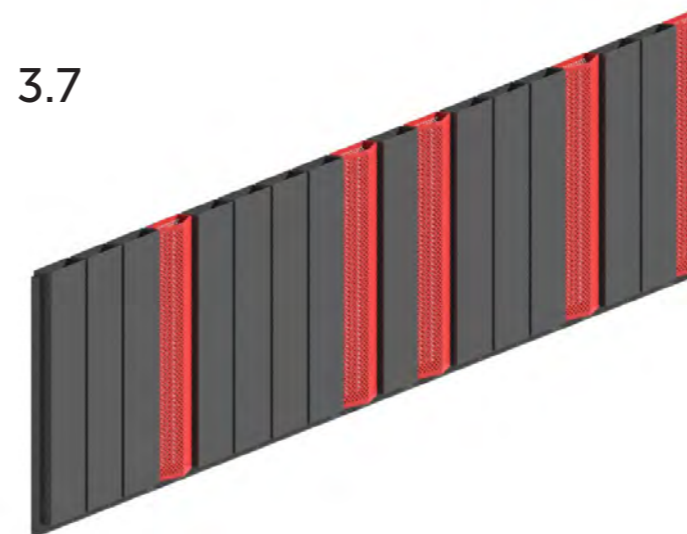
монохромные панели с перфорированными элементами, формирующими текст, используется для ограждения по периметру территории ОЭЗ Технополис "Москва" - RAL 7024

3.6



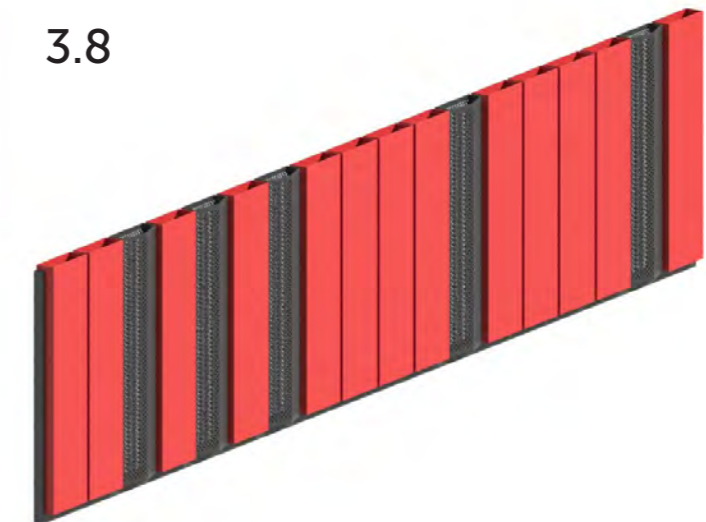
монохромные панели с рисунком - RAL 7024

3.7



монохромные панели с вставками красных перфорированных - RAL 7024, 3026/3027

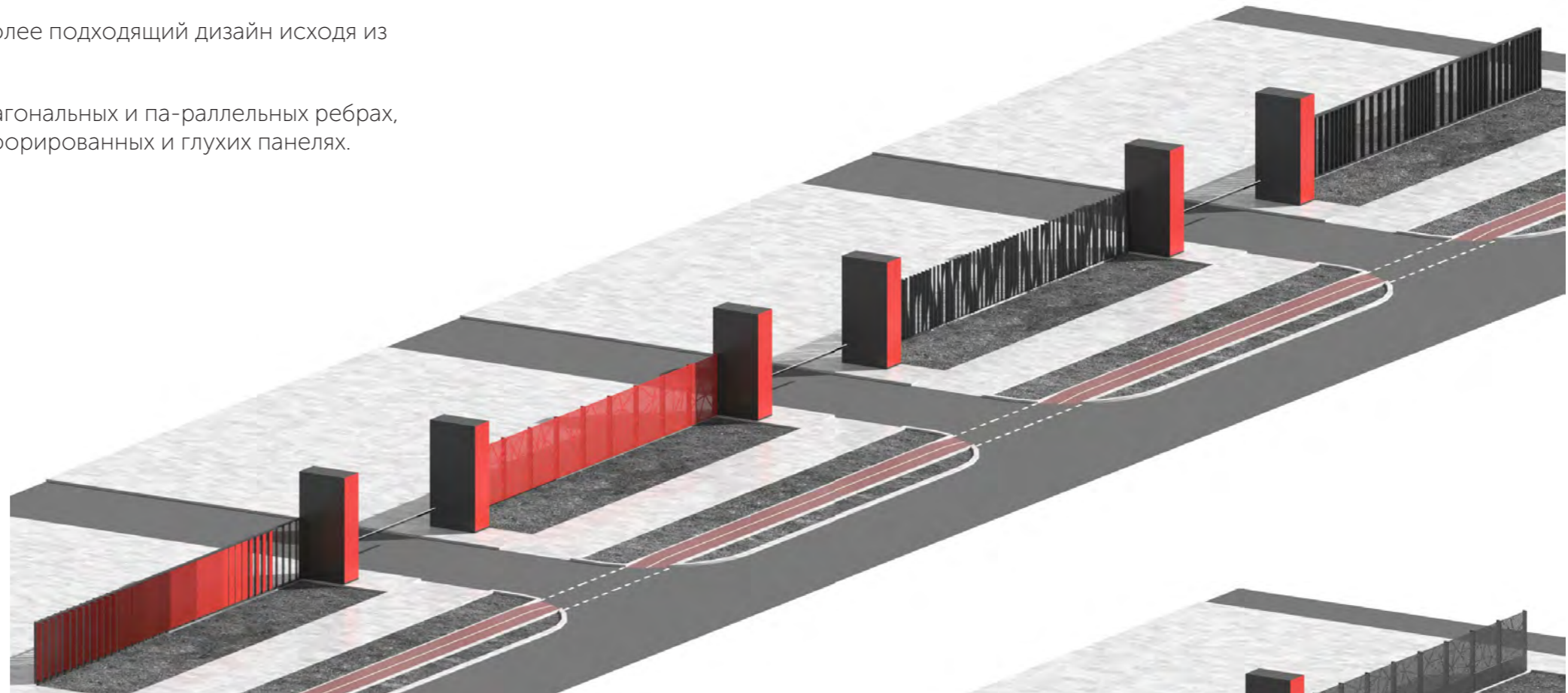
3.8



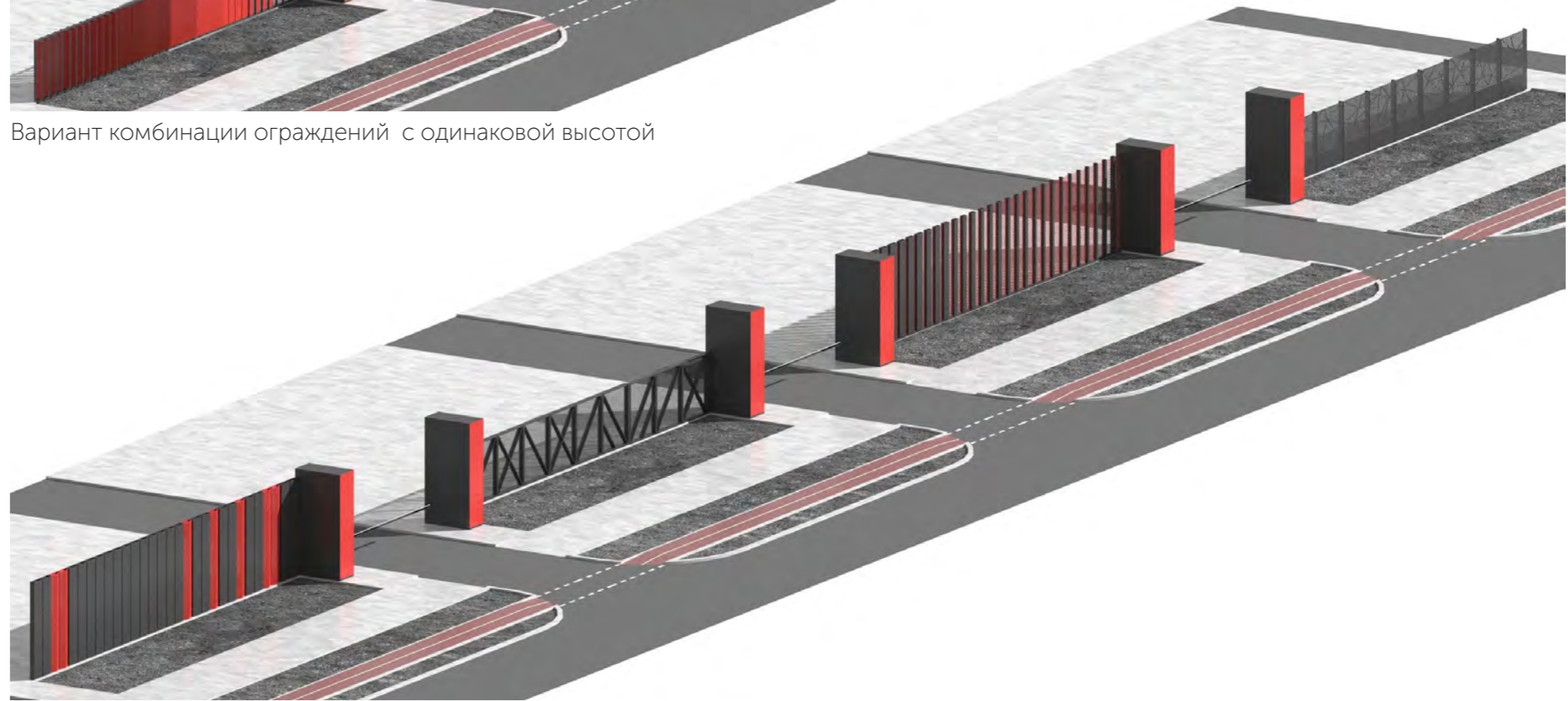
красные панели с вставками серых перфорированных - RAL 3026/3027, 7024

ОГРАЖДЕНИЯ - ВОЗМОЖНЫЕ КОМБИНАЦИИ НА ОДНОЙ УЛИЦЕ

- Каждый резидент может выбрать себе наиболее подходящий дизайн исходя из пожеланий по высоте и прозрачности.
- Дизайн основан на линейных элементах: диагональных и параллельных ребрах, поворотных и разно-силуэтных ламелях, перфорированных и глухих панелях.



Вариант комбинации ограждений с одинаковой высотой

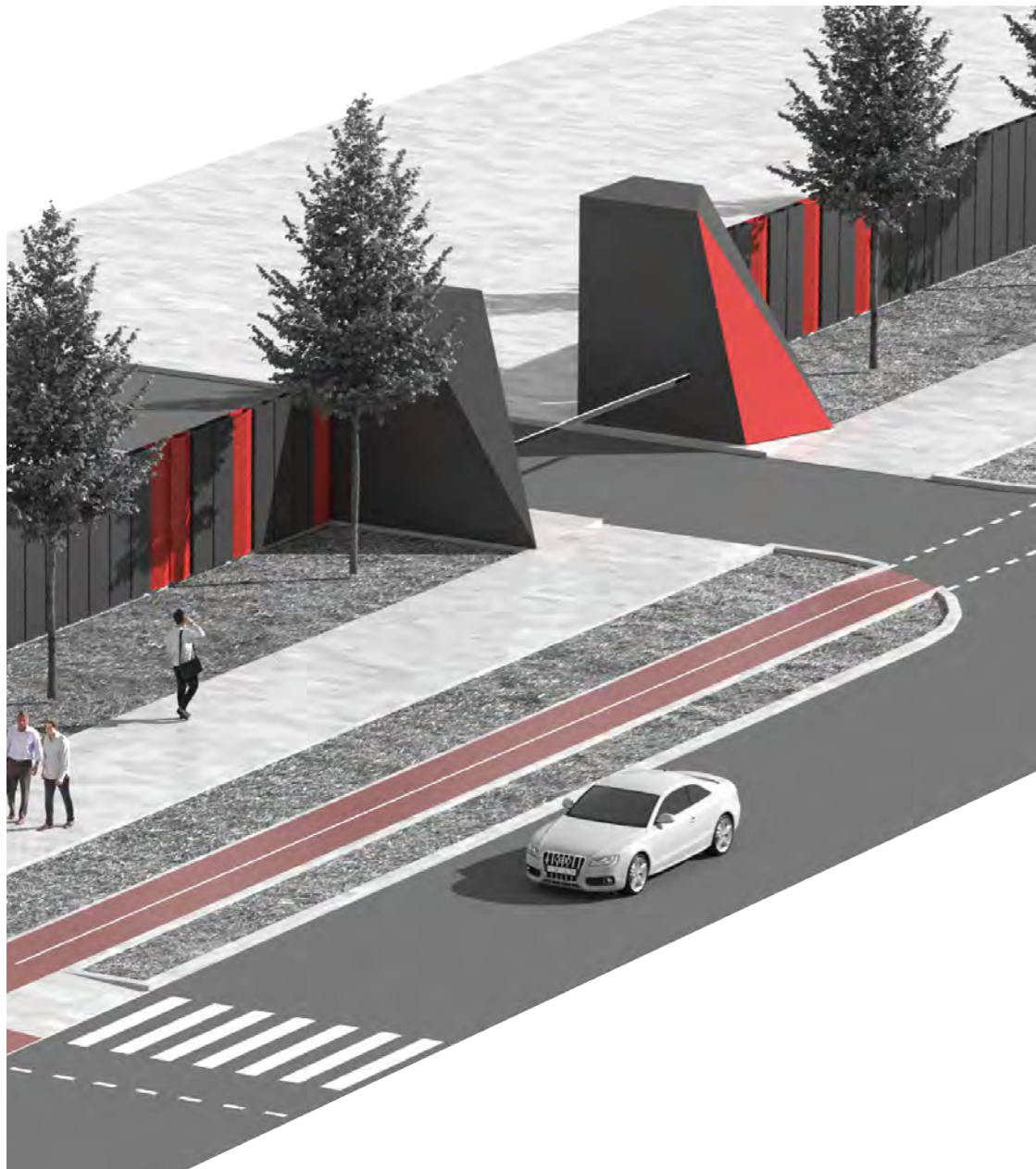


Вариант комбинации с различной высотой

РАСПОЛОЖЕНИЕ ВЪЕЗДНЫХ ГРУПП

● - въездные группы

- Въездные группы предполагается оформить стойками воротами высотой 4м.
- Они являются акцентными элементами на протяжении улицы, их легко идентифицировать при подъезде к зданиям резидентов.
- Такое решение позволяет органично соединить разные виды и высоты ограждений.
- Предлагаются въездные группы 3-х групп, различных по форме и материалу: стойки металлические и монолитные со шлагбаумом и откатными воротами, металлические рамы, композитные структуры из монолитных стоек и металлических рам.

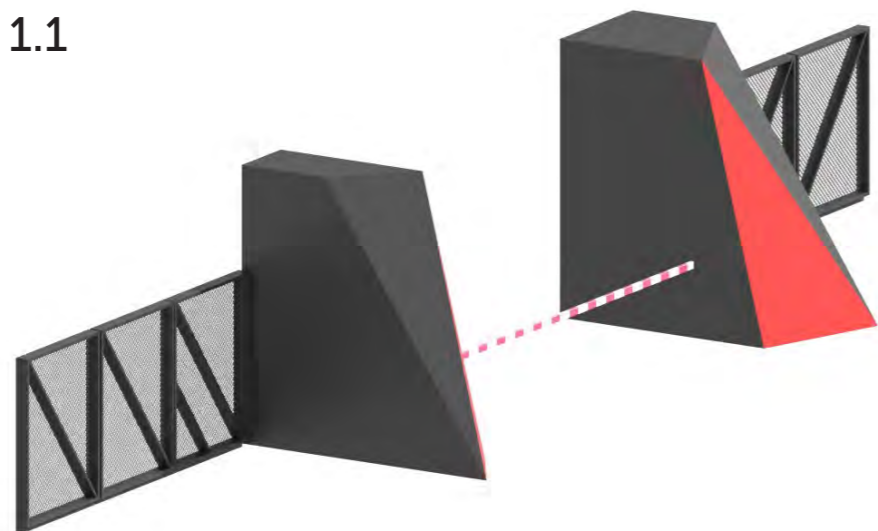


ВЪЕЗДНЫЕ ГРУППЫ - СТОЙКИ МОНОЛИТНЫЕ ИЛИ МЕТАЛЛИЧЕСКИЕ

Примечания:

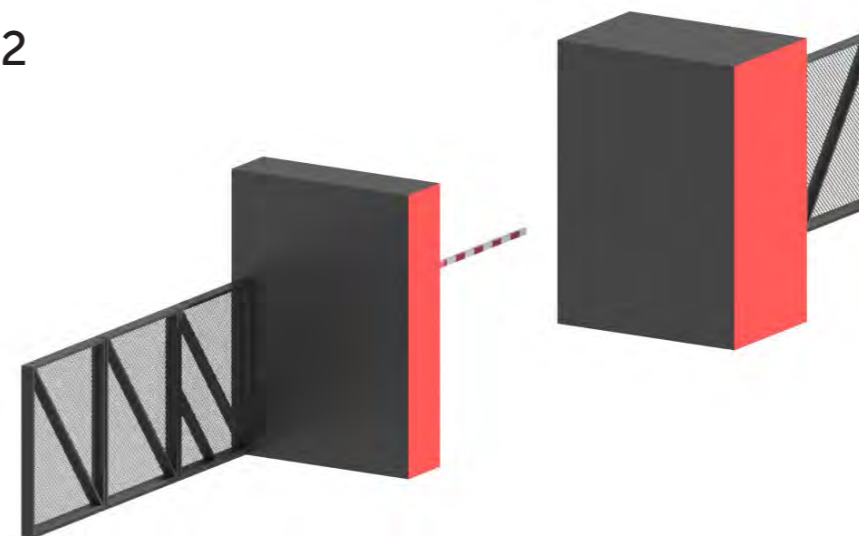
- Основная цветовая гамма въездных групп монохромная с по-крашенными в красный плоскостями, выходящими на дорогу.
- Триангуляция проявляется в срезанных плоскостях и каркасных конструкциях.
- Все варианты въездных групп соединяются с ограждениями единым металлическим элементом.

1.1



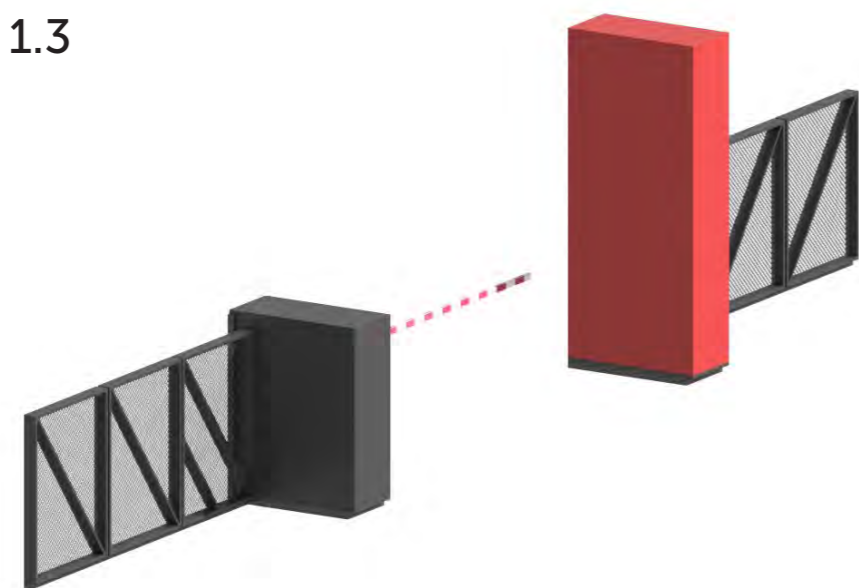
Стойки со срезанными углами - RAL 7024, 3026/3027

1.2



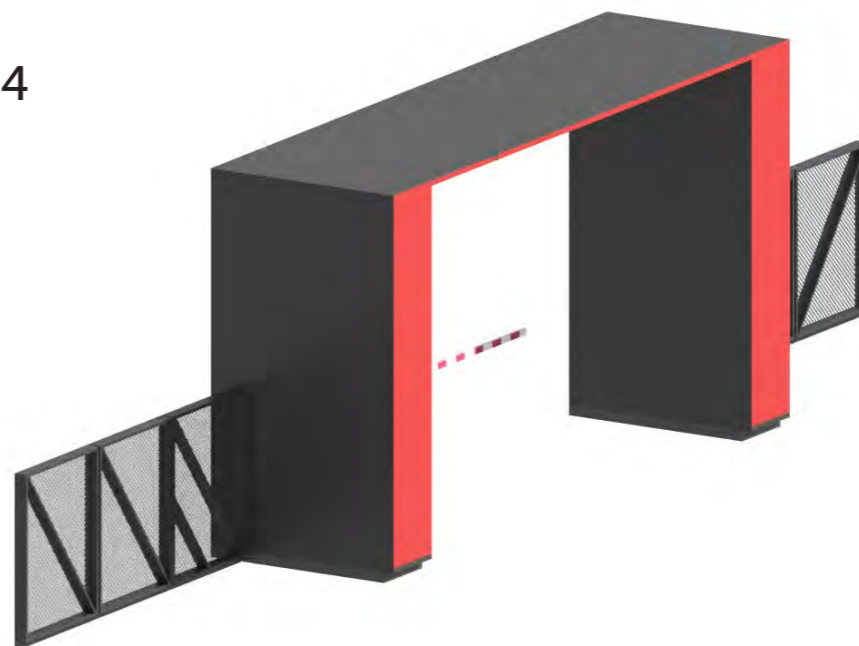
Прямоугольные стойки разной ширины - RAL 7024, 3026/3027

1.3



Прямоугольные стойки различной высоты - RAL 7024, 3026/3027

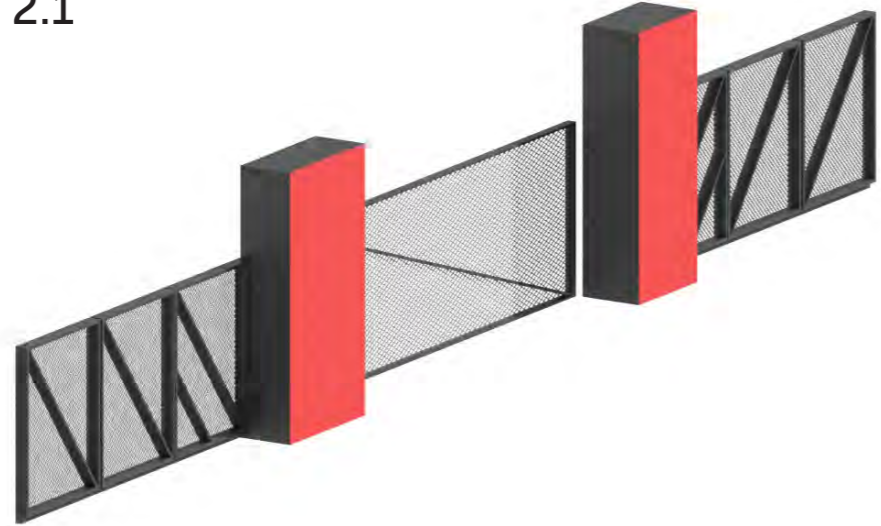
1.4



Рама на прямоугольных стойках - RAL 7024, 3026/3027

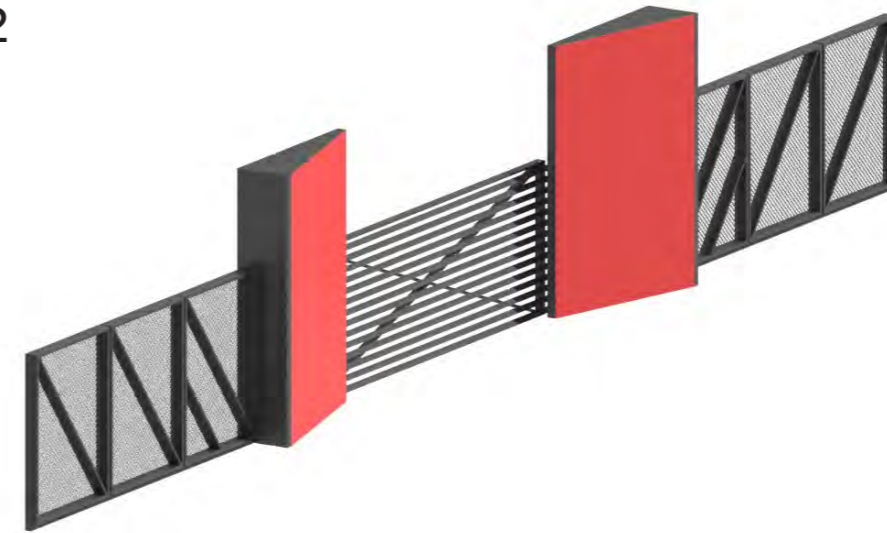
ВЪЕЗДНЫЕ ГРУППЫ - СТОЙКИ МОНОЛИТНЫЕ С ОТКАТНЫМИ ВОРОТАМИ

2.1



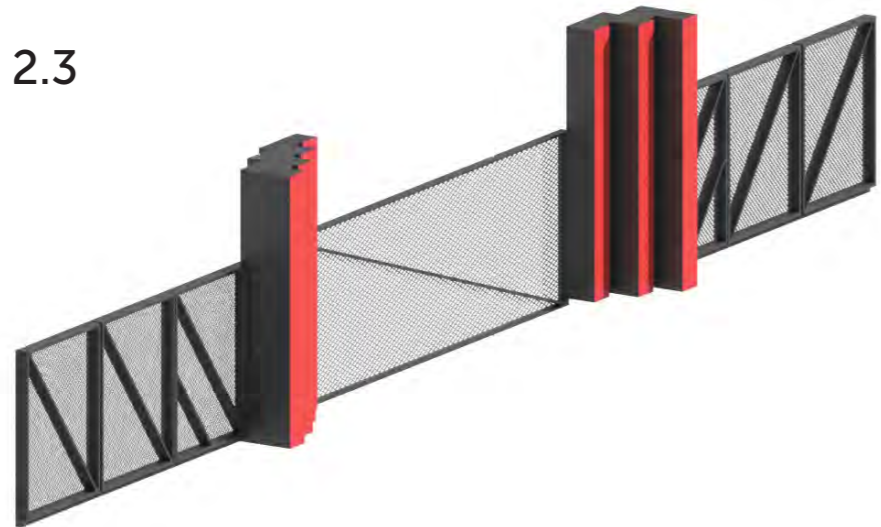
Прямоугольные стойки - RAL 7024, 3026/3027

2.2



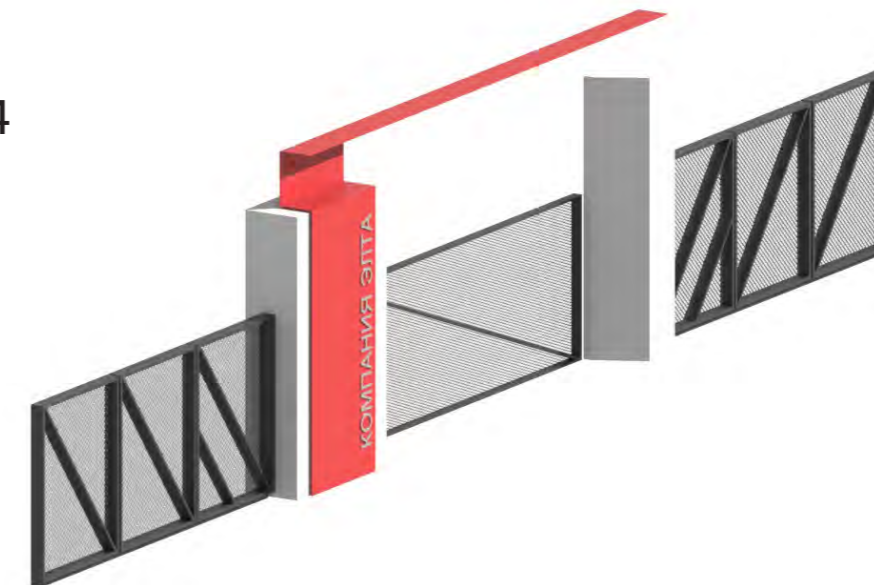
Стойки с треугольным сечением - RAL 7024, 3026/3027

2.3



Прямоугольные стойки со сдвигом - RAL 7024, 3026/3027

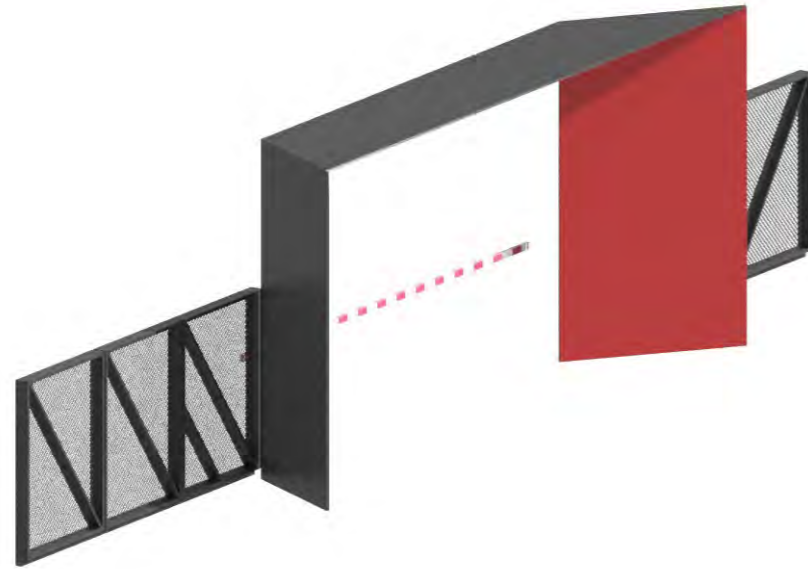
2.4



Прямоугольные стойки с гнутым металлическим навесом - RAL 9010, 3026/3027

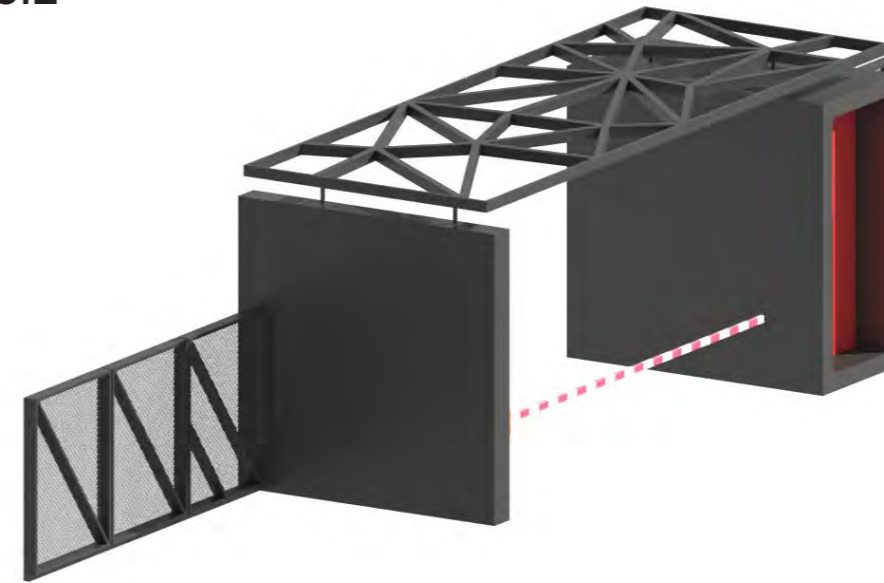
ВЪЕЗДНЫЕ ГРУППЫ - РАМЫ ИЗ МЕТАЛЛИЧЕСКИХ ЛИСТОВ НА КАРКАСЕ

3.1



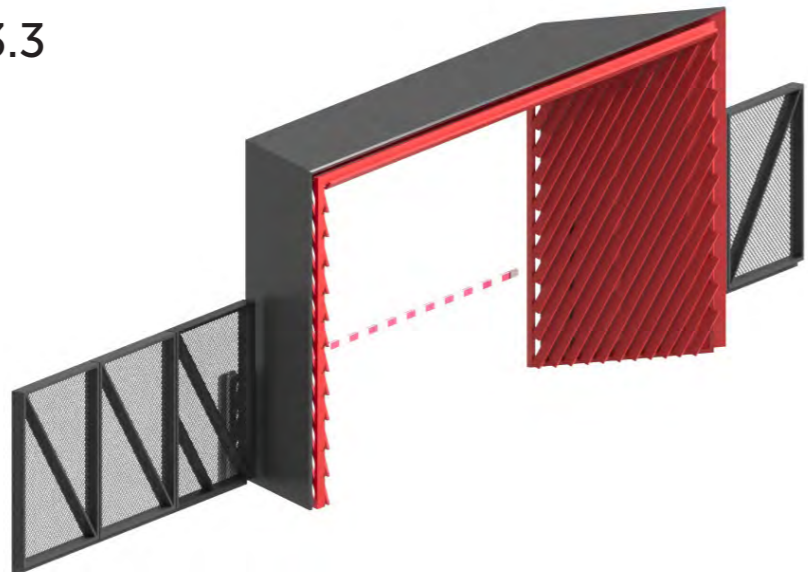
Рама с перспективным входом- RAL 7024, 3026/3027

3.2



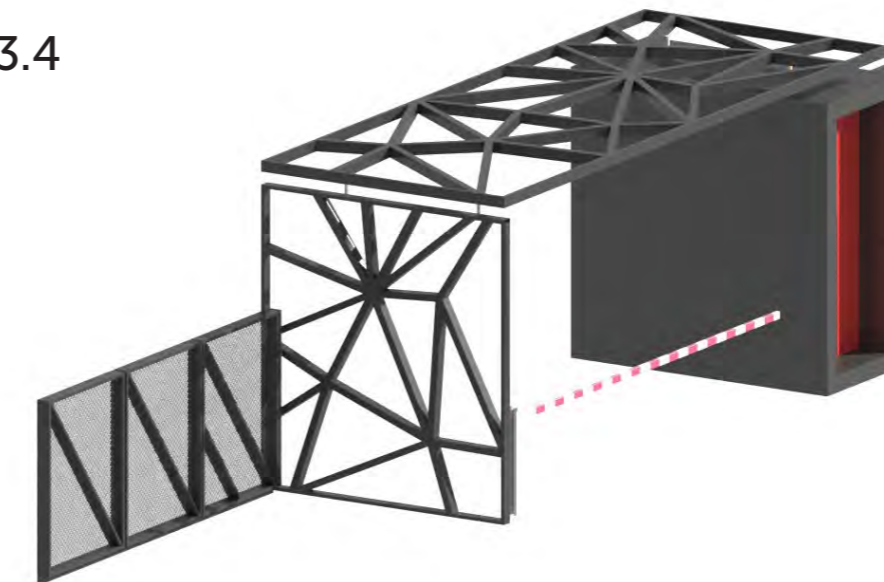
Триангульрованный навес на прямоугольных стойках - RAL 7024, 3026/3027

3.3



Рама с перспективным входом двойная - RAL 7024, 3026/3027

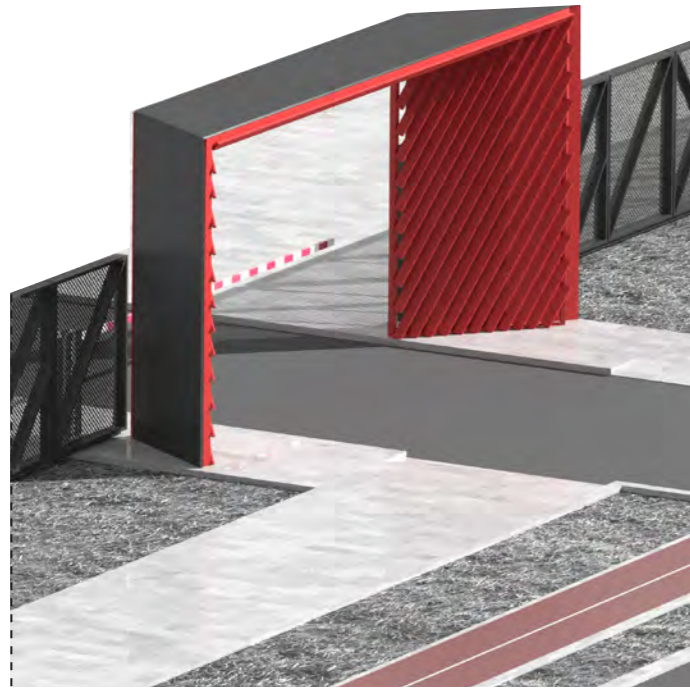
3.4



Триангулированный навес и стена на прямоугольной стойке - RAL 7024, 3026/3027

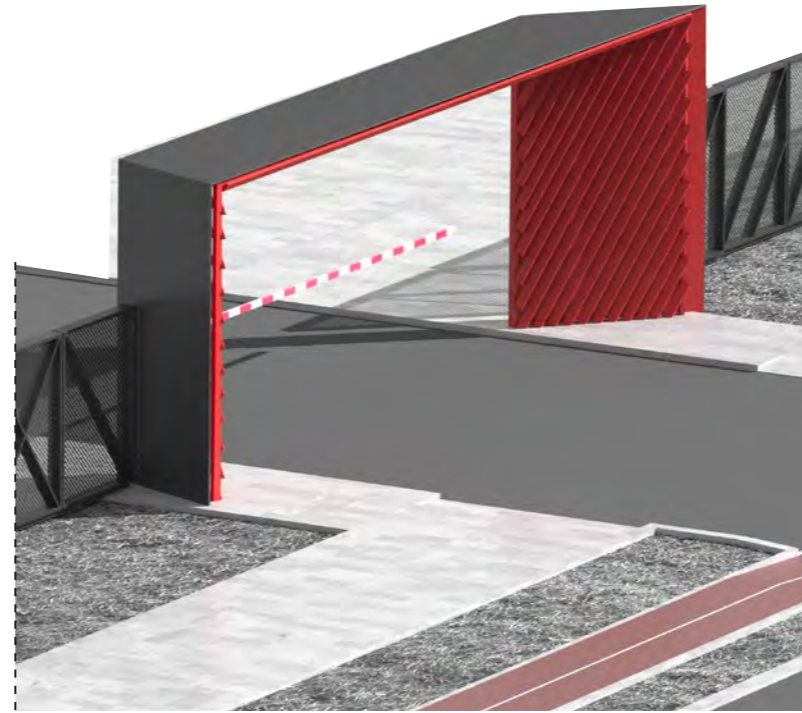
ВЪЕЗДНЫЕ ГРУППЫ - 3 РАЗМЕРА

А.



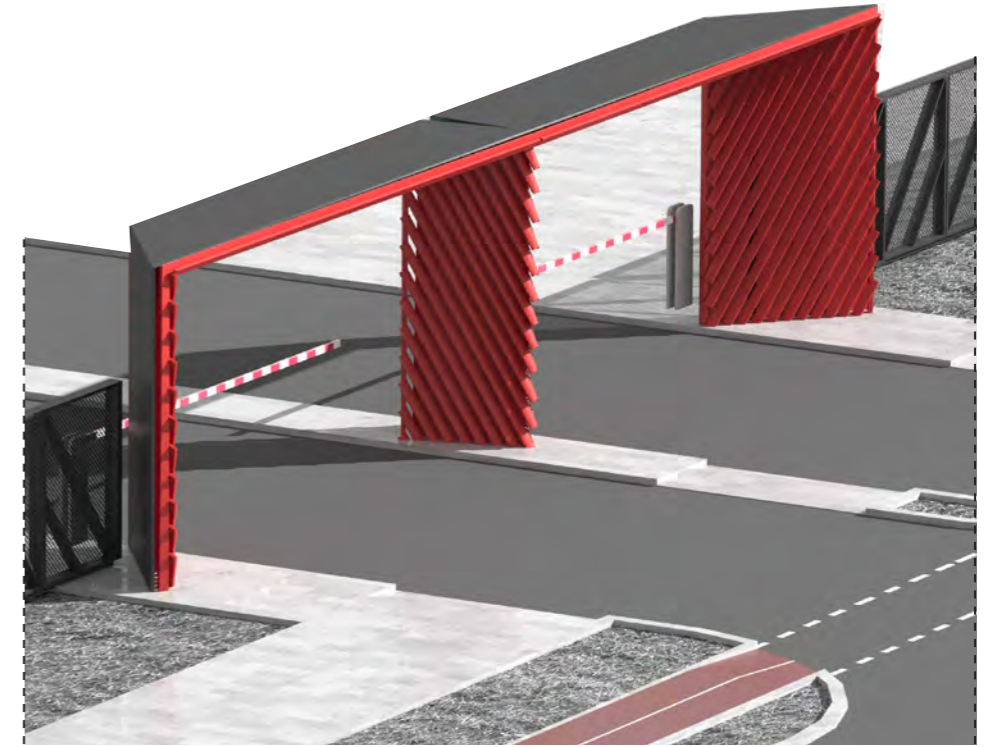
6 М

Б.



9 М

В.



12 М

Примечание:

Все варианты въездных групп могут быть адаптированы под разную ширину въезда: 6 м, 9 м и 12 м.

РАСПОЛОЖЕНИЕ ИНФОРМАЦИОННЫХ СТЕЛЛ



● - стеллы

Информационные стеллы высотой 3,5 метра будут установлены у основных КПП. Возможно устанавливать их у каждого въезда, исключая в этом случае навигацию на воротах.



РЕКОМЕНДАЦИИ ПО ФИРМЕННЫМ ШРИФТАМ

ОСНОВНОЙ ШРИФТ

Room Black

ТЕХНОПОЛИС

ДОПОЛНИТЕЛЬНЫЙ ШРИФТ 1

RF Agora Sans Italic

Проезд №4803, ООО Компания

ДОПОЛНИТЕЛЬНЫЙ ШРИФТ 2

Akzident-Grotesk

Вход в парк

ДОПОЛНИТЕЛЬНЫЙ ШРИФТ 3

AnotherCastle3

35

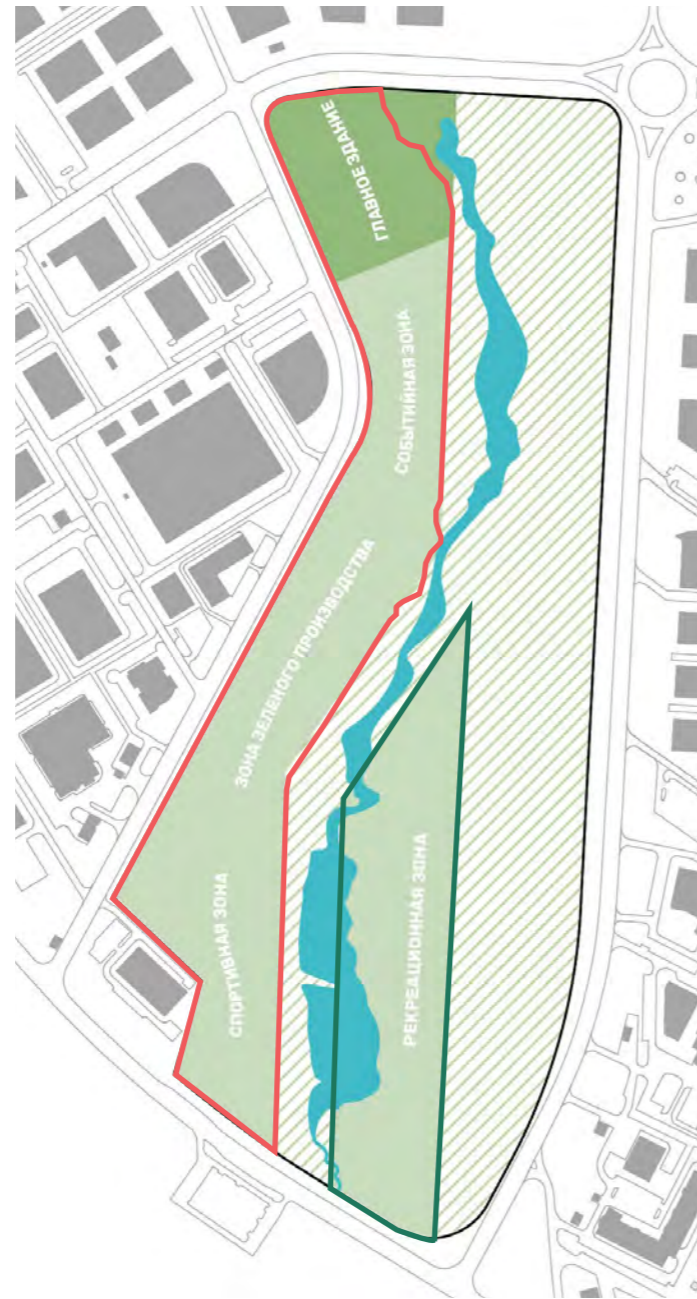
ДИЗАЙН-КОД ПАРКА

ЗОНИРОВАНИЕ ТЕРРИТОРИИ

Условные обозначения

- Граница территории
- Зона парка
- Зона ЛЭП
- Река Сходня
- Благоустройство в границе ПК, S=4,8 га
- Границы парка, S=10,4 га

0 50 100 150 200 м



Главное здание

Данная локация вплотную примыкает к оживленному перекрестку, являясь при этом основной входной зоной в парк. Она предполагает появление знакового мультифункционального объекта — главного здания.

